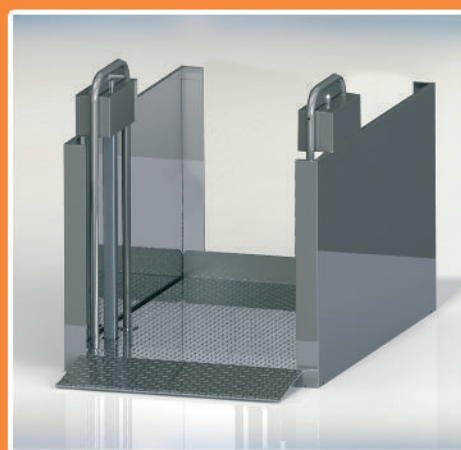
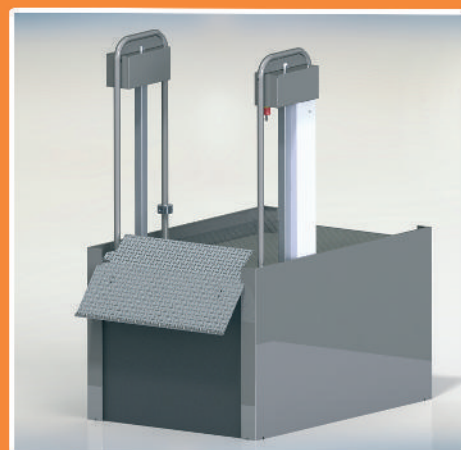


### MB 750 Micro A - Minimaler Platzbedarf

Die MB750 Micro A ist als ultraschmale Durchfahrt-Bühne konzipiert. Eine Durchfahrbreite von 75 cm reicht auch bei breiteren Rollstuhl-Modellen aus, um mit wenig Aufwand im Haus mobil zu bleiben - und das auf kleinstem Raum.

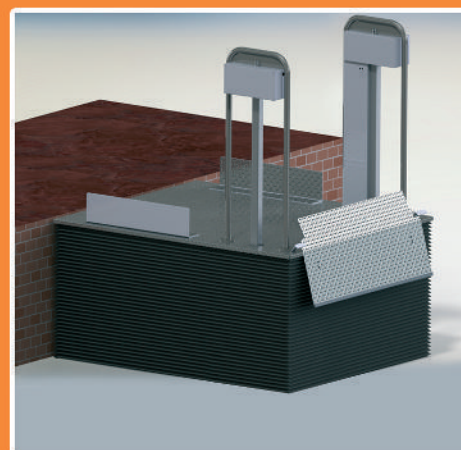
Durchfahrbreite: 75 cm  
Außenmaß: 95 x 133 cm



### MB 750 Micro B - Klein und unauffällig.

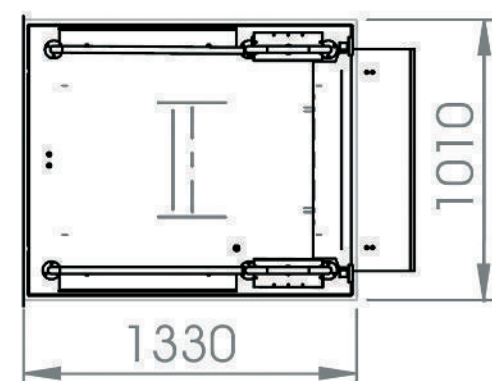
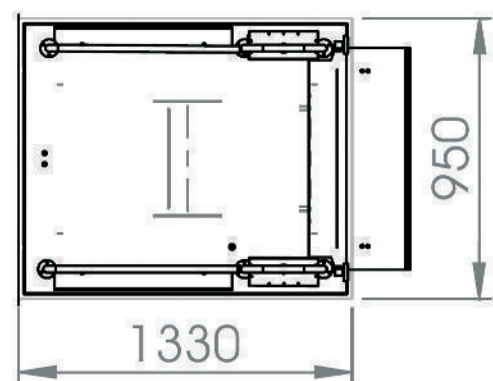
Die MB750 Micro B ist ähnlich schmal wie die MB750 Micro A. Ein vierseitig umlaufender Faltenbalg sorgt hier alternativ für Unterschutz. Dadurch ergibt sich eine dezente Ansicht im heruntergefahrenen Zustand.

Durchfahrbreite: 75 cm  
Außenmaß: 101 x 133 cm



# LIFT MB750

## MINIMALER PLATZBEDARF



## Rollstuhlhebebühne MB750 Zwei Varianten für maximale Flexibilität.

Mit den Hubliften aus der MB750-Serie schaffen Sie mit zwei Varianten Zugänge ins Gebäude auf engstem Raum - und das als Durchfahrt- oder Über-Eck-Einstieg. Die maximal einstellbare Förderhöhe von 75 cm überbrückt bis zu vier Treppenstufen in und am Haus.

Durch das flache Scherenhub-System und der bewährten Spindel-Antriebstechnik aus den Hubliften MB1000 & MB1300 kann der Einbau direkt auf dem waagerechten Boden erfolgen, bei Bedarf auch versenkt.

Bei der Optik der Bühne entscheidet Ihr persönlicher Geschmack. Außenbleche aus Edelstahl mit beidseitigem Rollo als Unterfahrerschutz bieten die optimale Lösung auf kleinstem Raum. Alternativ kann dies auch ein vierseitig umlaufender Faltenbalg übernehmen - freie Rundumsicht bei jeder Förderhöhe garantiert! Auch stehende Personen können mit den optionalen Geländern auf der Plattform sicher auf- und abwärts fahren.

Gegen Kälte, Hitze und Regen ist die MB750 unempfindlich - Zuverlässigkeit in der Bedienung zeichnet Sie aus. Damit ist die MB750 vom stürmischen Salzwasser im Norden bis zu frostigen Wetterperioden im Süden die richtige Wahl sowohl im Innen- als auch im Außenbereich.

Am Wichtigsten aber - die Bedienerfreundlichkeit. Die Bedienelemente finden sich zentral an einer Handbedieneinheit. Ein flexibles Spiralkabel verbindet sie mit der Elektronik der MB750. Mehr Komfort gefällig? Auch eine handliche Funkfernbedienung oder unsere Bluetooth-basierte App im Zusammenspiel mit Ihrem aktuellen Smartphone können die Steuerung des Liftes übernehmen. Einfachste Bedienung - die MB750-Serie setzt neue Maßstäbe.

-  Förderhöhe bis 75cm  
Vier Treppenstufen
-  Über-Eck Ausstieg & Durchfahrt möglich
-  350 kg Tragkraft, auch für schwere E-Rollis geeignet
-  Grubentiefe max. 60 mm
-  Geschwindigkeit 1,25 cm/s
-  Für Innen- & Außenbereich geeignet, nur 230 V erforderlich
-  Steuerbar auch über eine Funkfernbedienung oder Smartphone-App (Bluetooth)
-  CE-Konform nach Maschinenrichtlinie 2006/42/EG
-  100% Made in Germany



Abbildung zeigt MB750 micro B mit optionalem Geländer und Bedientableau.

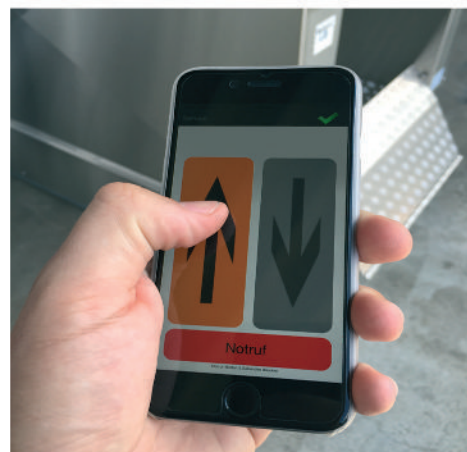
Standard-Bedienung: Handbedienteil am flexiblen Spiralkabel mit Taster Auf- und Ab



Optionales Bedientableau im Geländer mit Sensor-Tastern



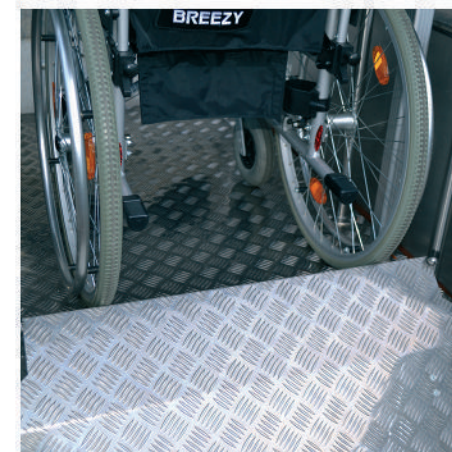
Optional auch mit Smartphone-App über Bluetooth bedienbar.



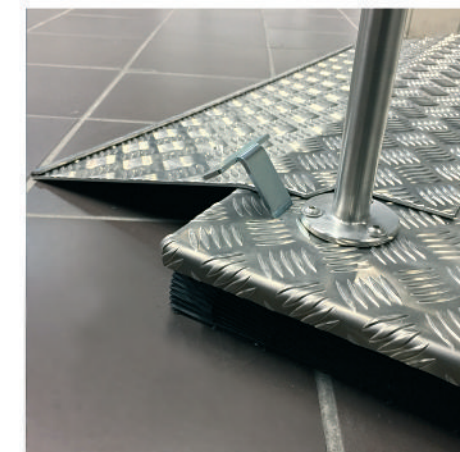
Optionale Rufstationen für die obere und untere Haltestelle mit Sensor-Taster

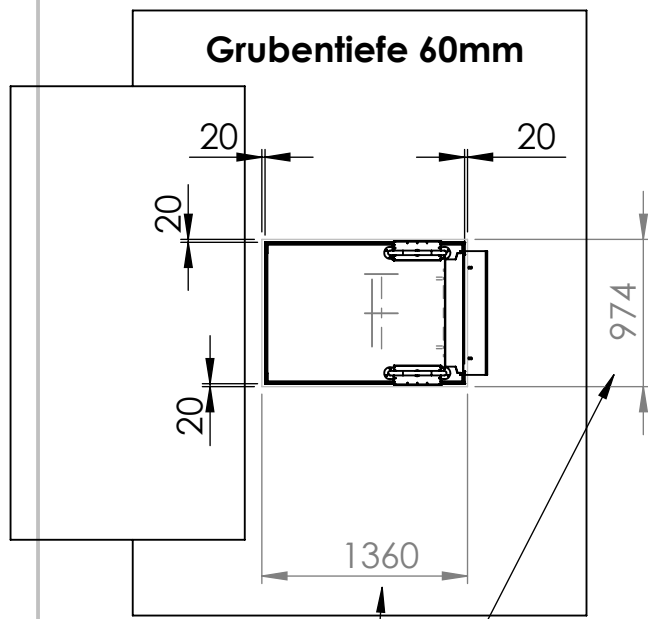
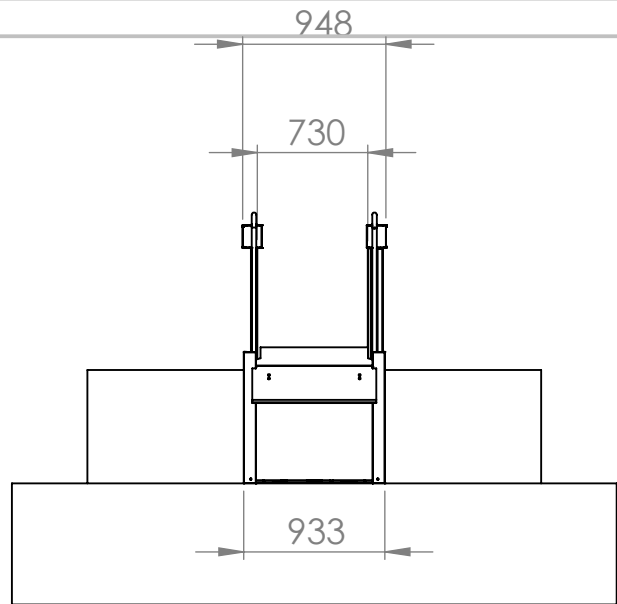
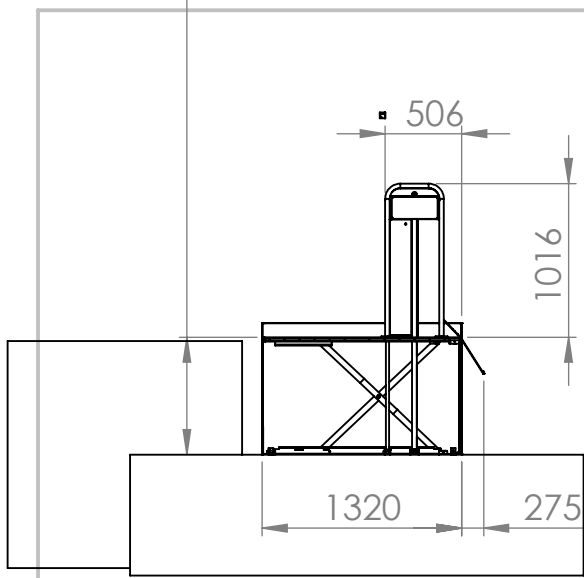


Zugleich Abrollsicherung und Auffahr-rampe für den Rollstuhlfahrer



Minimale Auffahrhöhe von 55 mm, auch versenkt im Boden einbaubar





Grubenmaß

**Hubhöhen:**

Bei Aufstellung auf den Boden: 750 mm

Bei Aufstellung in eine 60 mm tiefe Grube: 690 mm

Die Aufstellfläche der MB 750 muss eben und waagrecht ausgeführt sei.

Die Flächenbelastung beträgt maximal 5 kN/m<sup>2</sup>.

Stromversorgung: 230 V / 50 Hz, 16 A

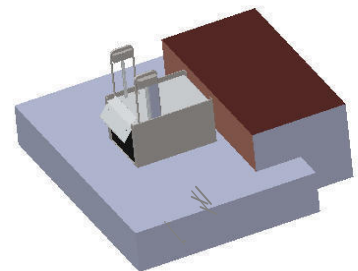
Maximaler Stromverbrauch: 0,3 kW

Hubgeschwindigkeit: 1,25 cm/s

Sicherheitsabstände zu anderen Bauteilen neben der MB 750: >100 mm

Maximale Spaltbreite zwischen MB 750 und oberen Ausstieg: 20 mm

Im Standard befindet sich der Einstieg (unten) auf der Motorenseite.



WENN NICHT ANDERS DEFINIERT:  
BEMASSUNGEN SIND IN MILLIMETER  
OBERFLÄCHENBESCHAFFENHEIT:  
TOLERANZEN:  
LINEAR:  
WINKEL:



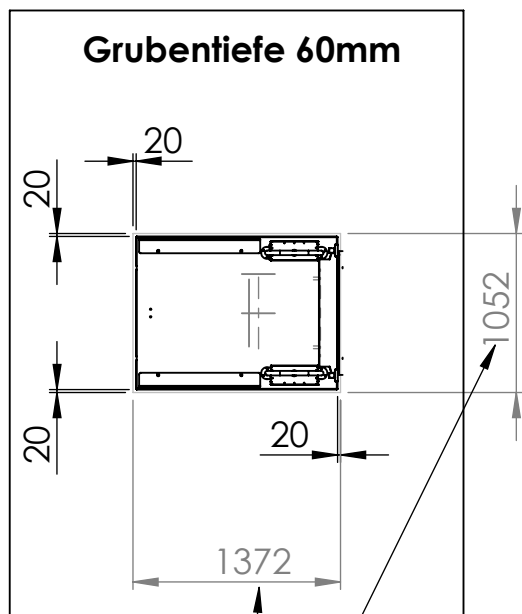
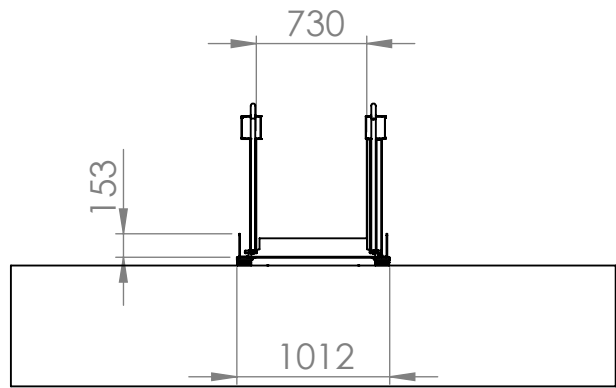
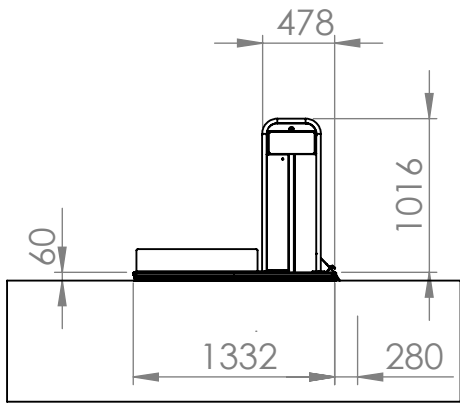
ENTGRATEN  
UND SCHARFE  
KANTEN  
BRECHEN

ZEICHNUNG NICHT SKALIEREN

ÄNDERUNG

	NAME	SIGNATUR	DATUM	
GEZEICHNET	Bartsch		28.5.14	
GEPRÜFT				
GENEHMIGT				
PRODUKTION				
QUALITÄT				WERKSTOFF:
				GEWICHT:

BENENNUNG:		Micro A
ZEICHNUNGSNR.		
Maßblatt ZSB MB750		A4
MASSSTAB: 1:100	BLATT 3 VON 3	



Grubenmaß

**Hubhöhen:**

Bei Aufstellung auf den Boden: 750 mm  
 Bei Aufstellung in eine 60 mm tiefe Grube: 690 mm

Die Aufstellfläche der MB 750 muss eben und waagrecht ausgeführt sei.

Die Flächenbelastung beträgt maximal 5 kN/m<sup>2</sup>.

Stromversorgung: 230 V / 50 Hz, 16 A

Maximaler Stromverbrauch: 0,3 kW

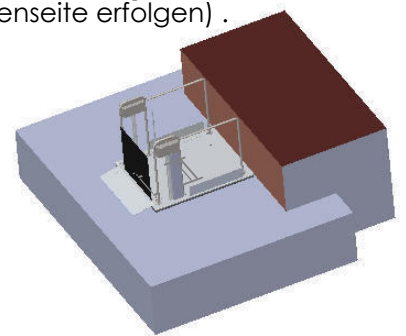
Hubgeschwindigkeit: 1,25 cm/s

Sicherheitsabstände zu anderen Bauteilen neben der MB 750: >100 mm

Maximale Spaltbreite zwischen MB 750 und oberen Ausstieg: 20 mm

Im Standard befindet sich der Einstieg (unten) auf der Motorenseite. Andere Varianten müssen gesondert bestellt werden, sind aber möglich.

Die MB 750 micro lässt sich sowohl als Durchfahrtbühne als auch als "Über-Eck-Variante" verwenden (Da die Nutzbarkeit aufgrund des sehr kleinen Wendekreises stark eingeschränkt ist, sollte hier eine sehr genaue Definition der Verwendung von Kundenseite erfolgen) .



WENN NICHT ANDERS DEFINIERT:  
 BEMASSUNGEN SIND IN MILLIMETER  
 OBERFLÄCHENBESCHAFFENHEIT:  
 TOLERANZEN:  
 LINEAR:  
 WINKEL:



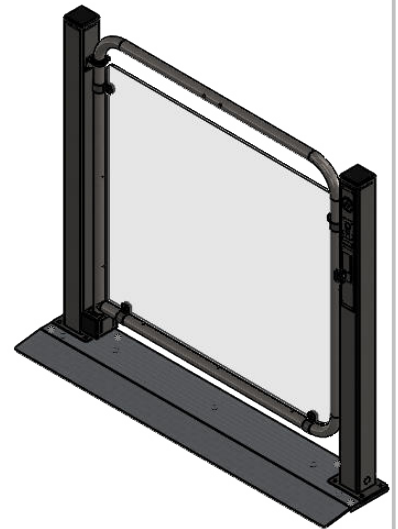
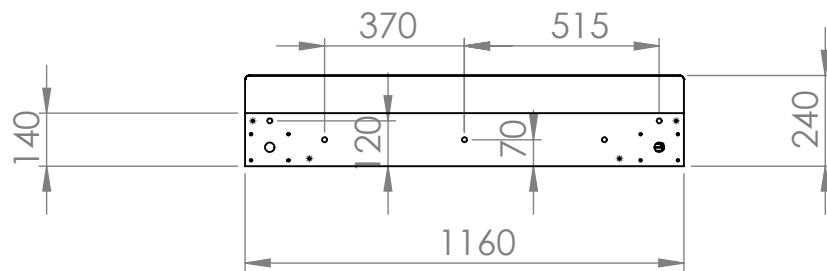
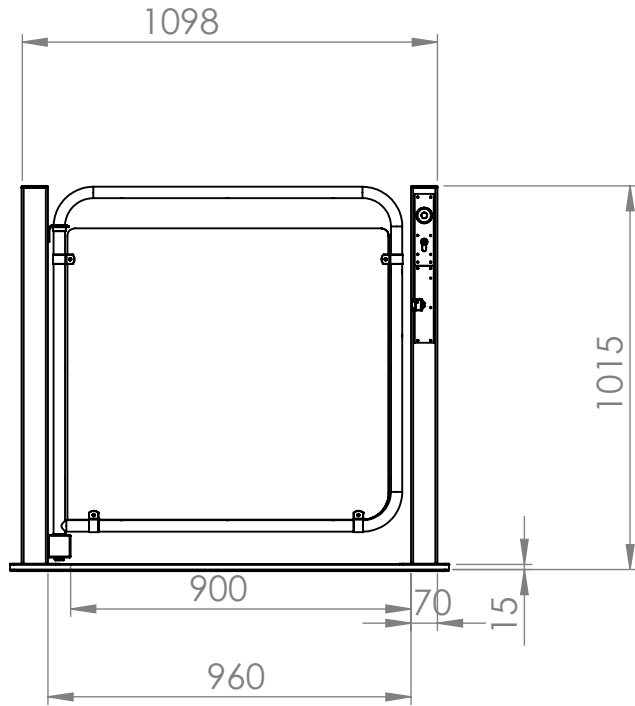
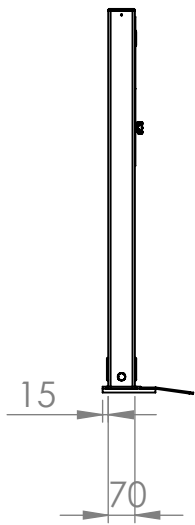
ENTGRATEN  
 UND SCHARFE  
 KANTEN  
 BRECHEN

ZEICHNUNG NICHT SKALIEREN

ÄNDERUNG

	NAME	SIGNATUR	DATUM		
GEZEICHNET	Bartsch		28.5.14		
GEPRÜFT					
GENEHMIGT					
PRODUKTION					
QUALITÄT				WERKSTOFF:	
				GEWICHT:	

BENENNUNG:		Micro B	
ZEICHNUNGSNR.			
Maßblatt ZSB MB750		A4	
MASSSTAB: 1:100		BLATT 2 VON 3	



WENN NICHT ANDERS DEFINIERT:  
BEMASSUNGEN SIND IN MILLIMETER  
OBERFLÄCHENBESCHAFFENHEIT:  
TOLERANZEN:  
LINEAR:  
WINKEL:

OBERFLÄCHENGÜTE:

ENTGRATEN  
UND SCHARFE  
KANTEN  
BRECHEN

ZEICHNUNG NICHT SKALIEREN

ÄNDERUNG



	NAME	SIGNATUR	DATUM		
GEZEICHNET	Bartsch		15.4.14		
GEPRÜFT					
GENEHMIGT					
PRODUKTION					
QUALITÄT				WERKSTOFF:	
				GEWICHT:	

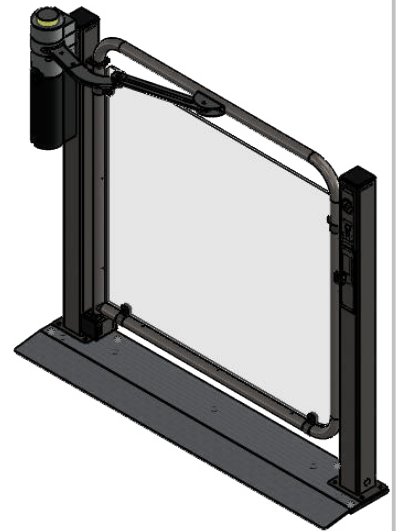
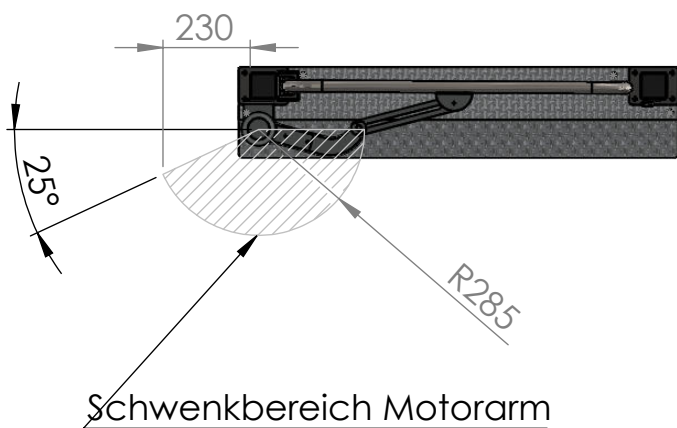
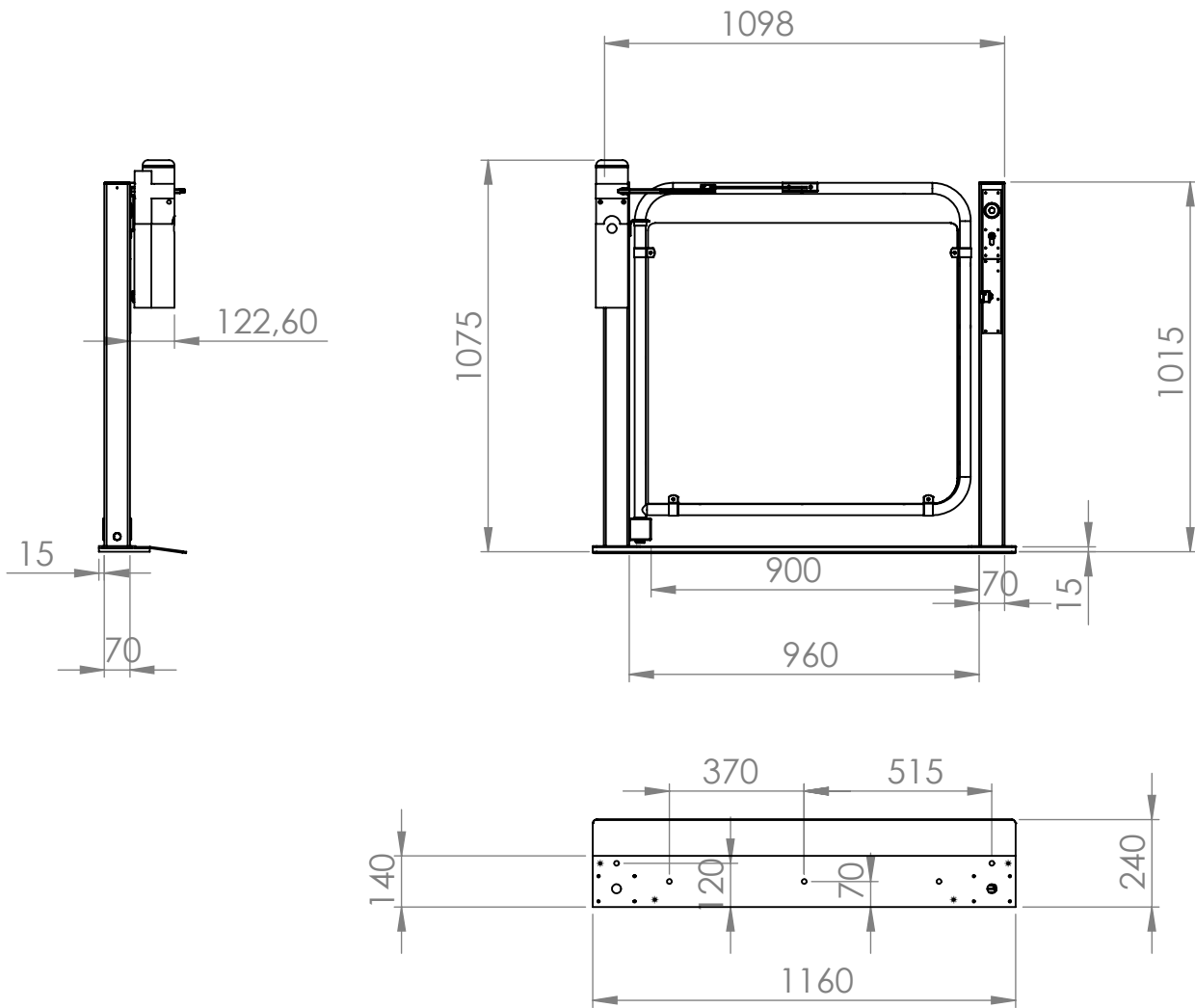
BENENNUNG:

ZEICHNUNGSNR.  
**ZSB MB Tür standard**

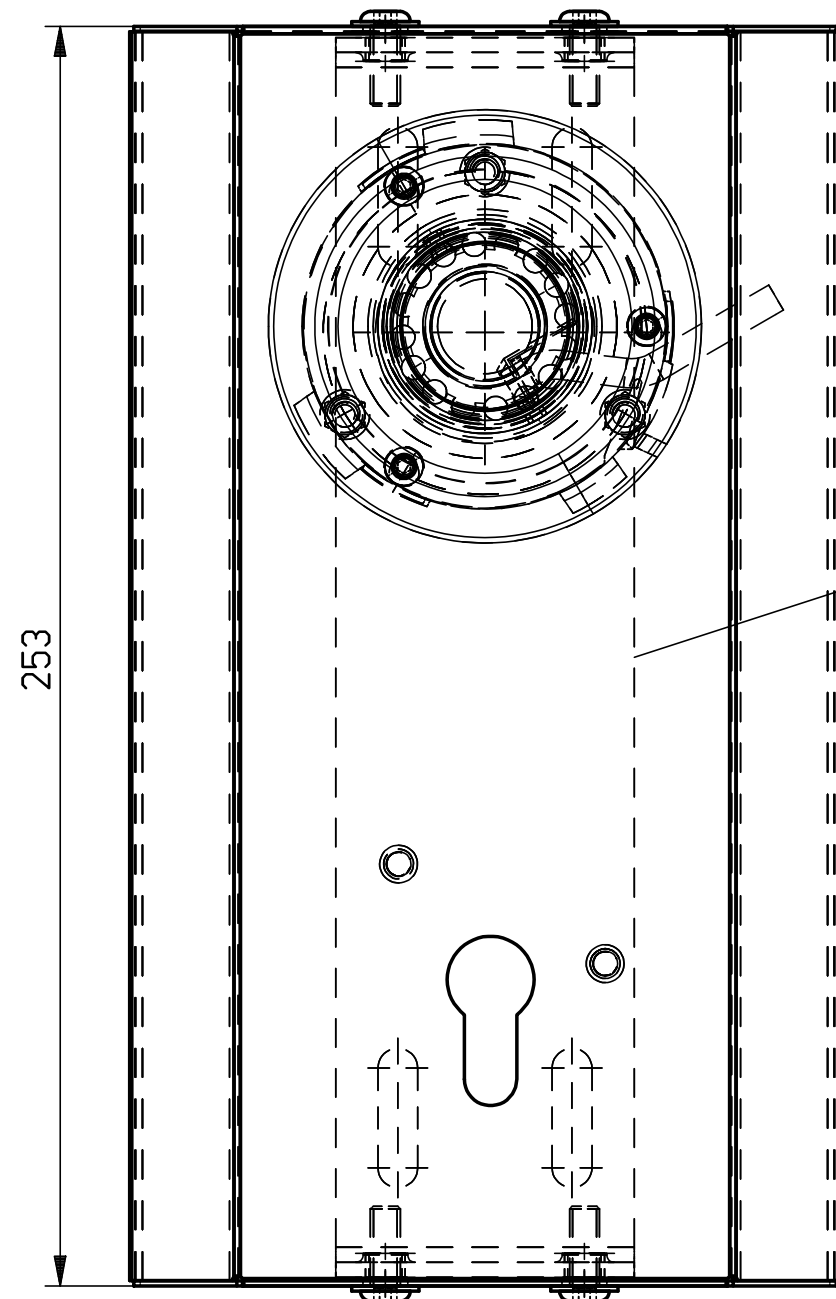
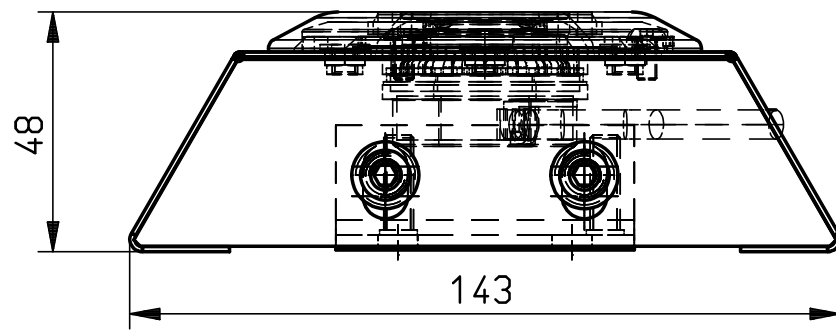
A4

MASSSTAB: 1:20

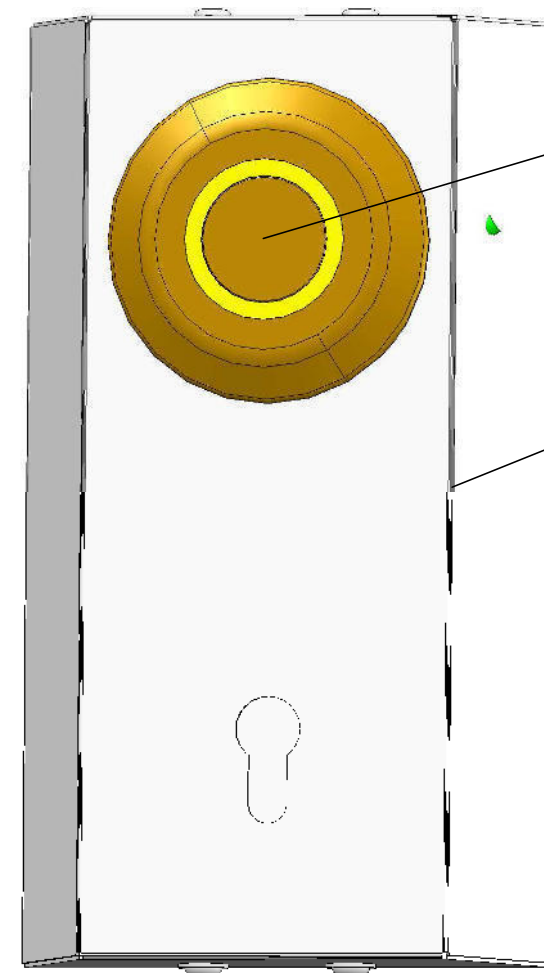
BLATT 1 VON 1



WENN NICHT ANDERS DEFINIERT: BEMASSUNGEN SIND IN MILLIMETER OBERFLÄCHENBESCHAFFENHEIT: TOLERANZEN: LINEAR: WINKEL:		OBERFLÄCHENGÜTE:		ENTGRATEN UND SCHARFE KANTEN BRECHEN		ZEICHNUNG NICHT SKALIEREN		ÄNDERUNG	
GEZEICHNET NAME: Bartsch		SIGNATUR		DATUM 15.4.14		BENENNUNG:			
GEPRÜFT		GENEHMIGT		PRODUKTION		ZEICHNUNGSNR. ZSB MB Tür mit Türantrieb			
QUALITÄT		WERKSTOFF:		GEWICHT:		MASSSTAB: 1:20		BLATT 1 VON 1	
								A4	



HPL\_0010\_701\_012 2




801-526 1

HPL-0010-701-014 3

550-006 5

Menge	Pos.	Zeichnungsnr.	Benennung	Länge	Werkstoff	Gewicht	Art.Nr.
4	5	550-006	Linsenkopfschraube M6x16 verz.	0.00		0.0	550-006
1	4	HPL_0100_900_510	MBG Schließelement	0.00		0.1	
1	3	HPL-0010-701-014	SBG Aufputzgehäuse	0.00		0.0	
1	2	HPL_0010_701_012	SBG Halter Aufputzge. Schl-Tas	0.00		0.4	
1	1	801-526	EAO Taster Serie 56 (801-526)	0.00		0.0	801-526

Allg. Toleranzen						
DIN 7168 m C <i>Längenmaße</i>	DIN 8570 BF <i>Schweißkonstruktionen</i>	DIN 6930 g <i>Slanzen</i>	DIN 6935 <i>Kalibiegen</i>	DIN 2310 II B <i>Thermisches Schneiden</i>	DIN 2310 II D <i>Plasma Schneiden</i>	Ursprung:
 Tel. 0561/58907-0 Fax: 0561/58907-34 58907-45 Email: info@herkules-lift.de www.herkules-lift.de			Oberfläche DIN ISO 1302	Maßstab 1:1.5	Masse(Gew.)	Art.Nr. HPL-0010-701-010
Schutzvermerk nach DIN 34 beachten				Werkstoff, Halbzeug		
		Datum	Name	Benennung		
		Bearb.	15.04.2010	Hühn	MBG Aufputzgehäuse	
		Gepr.	16.04.2010	Schönebach	HPL_0010	
a	AM 34/2010	02.07.2010	Hühn	Zeichnungsnummer HPL-0010-701-010		Status In Arbeit
Zust.	Änderung	Datum	Name	Ers.für		Format Blatt von
				Ers.d.		

Weitergabe sowie Vervielfältigung dieses Dokuments, Verwertung und Mitteilung seines Inhaltes sind verboten, soweit nicht ausdrücklich gestattet. Zuwiderhandlung verpflichtet zu Schadensersatz. Alle Rechte für den Fall der Patent-, Gebrauchsmuster- und Beschränkmusterrechte vorbehalten.  
HERKULES Hebeltechnik GmbH, Kassel, Deutschland













