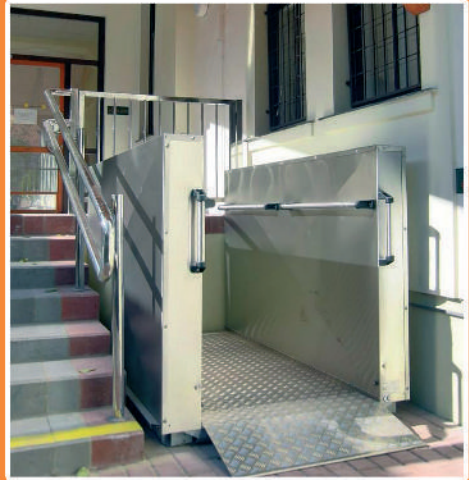




MB1000

Der Hublift MB1000 hat eine Förderhöhe bis zu 100 cm und ist für die Benutzung durch Rollstuhlfahrer konzipiert. Die Plattformgröße von 83 x 165 cm ermöglicht es einer weiteren Begleitperson ebenfalls mitzufahren.

Durchfahrbreite: 83 cm
Außenmaß: 119 x 165 cm



MB1300

Der Hublift MB1300 ist die größere Variante der MB1000. Der Unterschied: Mehr Förderhöhe von bis zu 128 cm und eine größere Plattform von 90 x 200 cm. Natürlich absolut rollstuhlgerecht für den öffentlichen Bereich mit sehr viel Platz auch für größere und längere Rollstühle.

Durchfahrbreite: 90 cm
Außenmaß: 131 x 200 cm



Sicherheit & Komfort

Für noch mehr Sicherheit und Komfort sorgen die zahlreichen, nützlichen Optionen. Die Edelstahl-Tür für die obere Haltestelle sorgt für Sicherheit gegen Herabfallen und das sogar vollautomatisch dank des elektrischen Türantriebes.

Alternativ kann das auch der bewährte mitfahrende Bügel erledigen - Sie entscheiden.



Gestaltungs-Möglichkeiten

Ihren Hublift MB1000 / MB1300 können sie mit weiteren Optionen optisch Ihren Bedürfnissen anpassen. Geben Sie Ihrem Lift doch etwas Farbe mit einer Pulverbeschichtung der Edelstahl-Verkleidung in einer Farbe nach Ihrer Wahl.



LIFT MB1000 & 1300

DER ÜBERALL-LIFT

Der Überall-Lift.

Die Hebebühne MB 1000/1300 von löst die Probleme von vielen Zugängen in öffentlichen und privaten Gebäuden. Für diese Hebebühne müssen Sie keine weiteren baulichen Vorkehrungen treffen. Alles, was Sie brauchen, ist ein ebener Platz. Die Hebebühne wird ganz einfach an die entsprechende Stelle transportiert, abgelassen und an 230 V-Strom angeschlossen. Schon ist sie einsatzbereit.

Dank der Fertigung in Edelstahl und Aluminium besitzt die Hebebühne eine enorme Wetterfestigkeit. Damit ist die MB 1000/1300 vom stürmischen Salzwasser im Norden bis zu frostigen Wetterperioden im Süden die richtige Wahl.

Am wichtigsten aber - die Bedienerfreundlichkeit. Rollstuhlfahrer freuen sich über die geringe Bauhöhe von nur 55 mm bzw. 70 mm, die integrierte Abrollsicherung, die stabilen Haltegeländern und an der sanften Hebe-technik. Die Bedienelemente finden sich zentral an einer Handbedieneinheit. Ein flexibles Spiralkabel verbindet sie mit der Elektronik des MB 1000/1300. Einfachste Bedienung mit nur einer Hand.

Und selbstverständlich können Sie den MB 1000/1300 auch perfekt im Innenbereich oder in der privaten Wohnung einsetzen. Der MB 1000/1300 macht aus schwierigen Auf- und Zugängen behindertengerechte Eingänge, schnell und unkompliziert.

MB1000



Förderhöhe bis zu 1 m



Traglast 300 kg für Rollstuhlfahrer & eine Begleitperson



Auffahrhöhe max. 55 mm



Geschwindigkeit 1,5 cm/s



Für Innen- & Außenbereich geeignet, nur 230 V erforderlich.



Steuerbar über Funkfernbedienung und Smartphone App (Bluetooth)



CE-Konform nach Maschinenrichtlinie 2006/42/EG.



100% Made in Germany

MB1300



Förderhöhe bis zu 1,28 m



Traglast 260 kg für Rollstuhlfahrer & eine Begleitperson



Auffahrhöhe max. 70 mm



Abbildung zeigt MB1000 im Privatbereich mit Bügel.

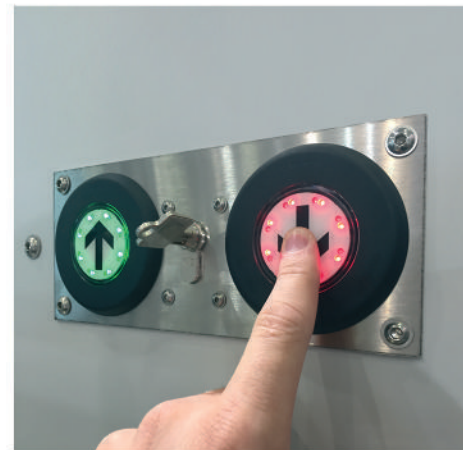
Standard-Bedienung: Handbedienteil am flexiblen Spiralkabel mit Taster Auf- und Ab



Optional auch mit Smartphone-App über Bluetooth bedienbar.



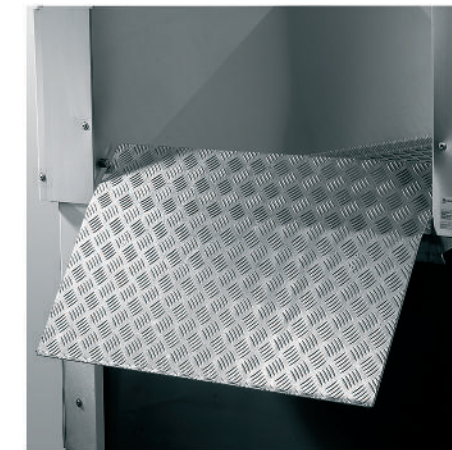
Alternative zum Handbedienteil auf der Plattform: Integrierte Großflächen-Taster



Optionale Rufstationen für die obere & untere Haltestelle mit Sensor-Taster

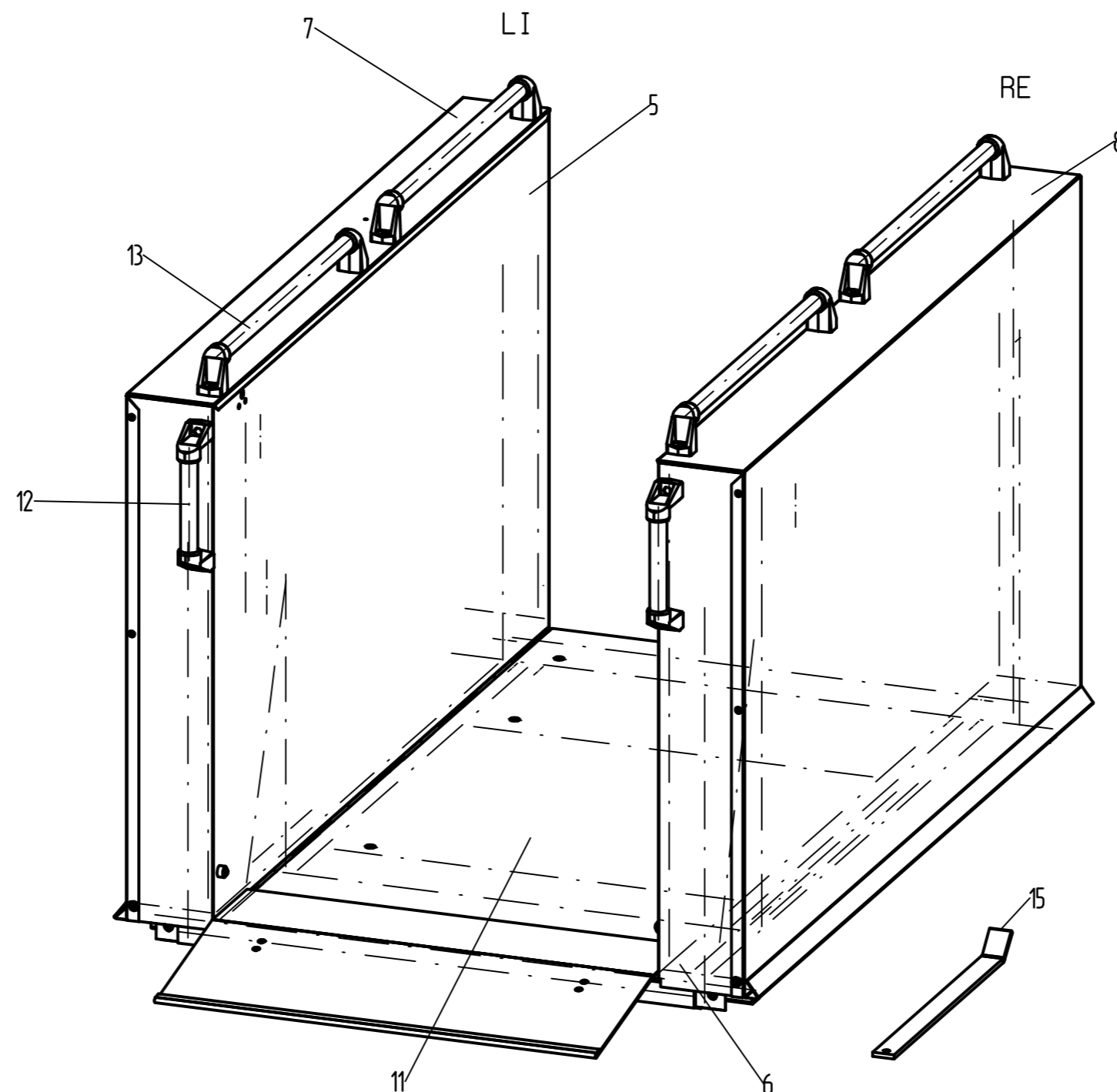
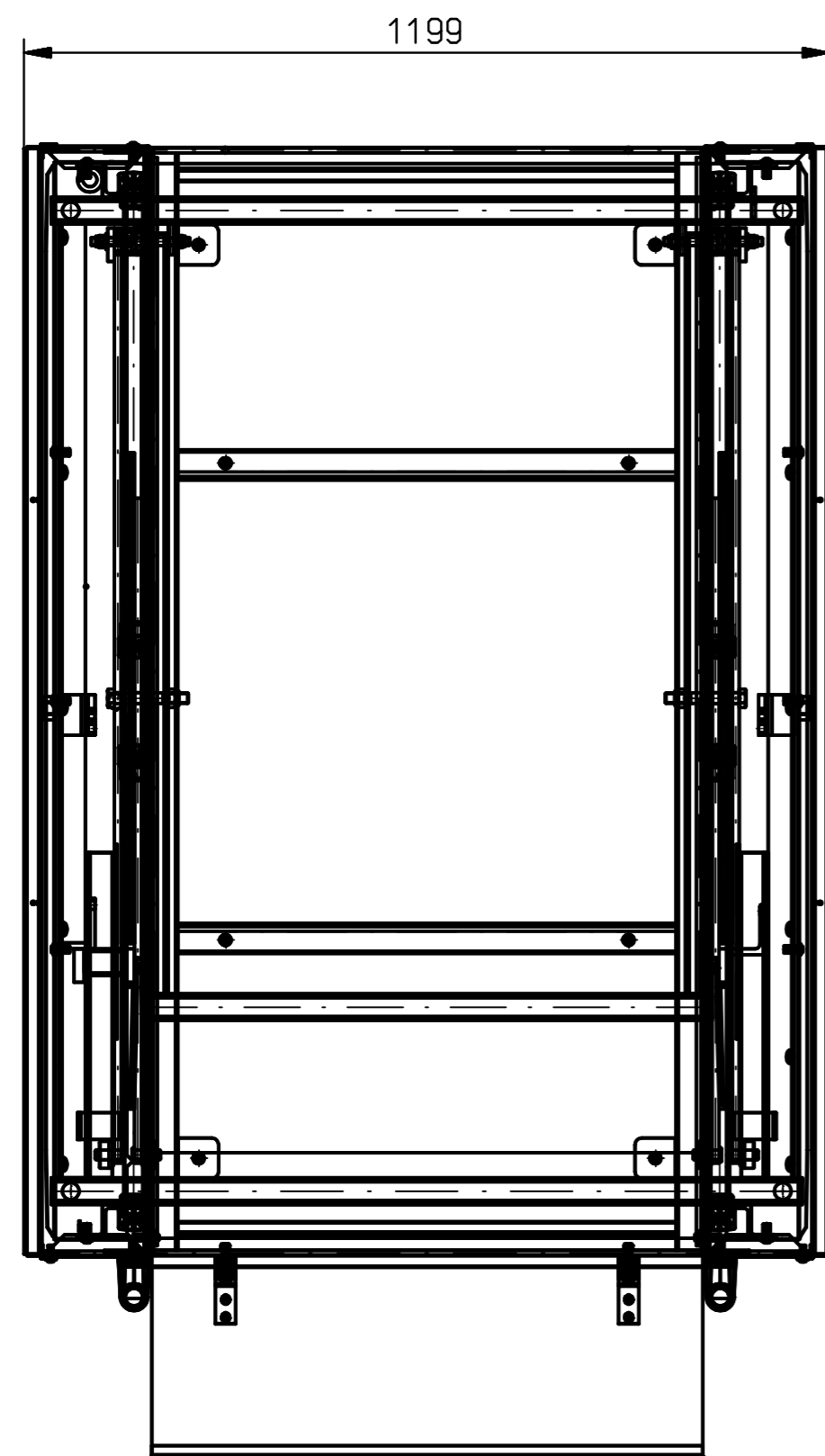
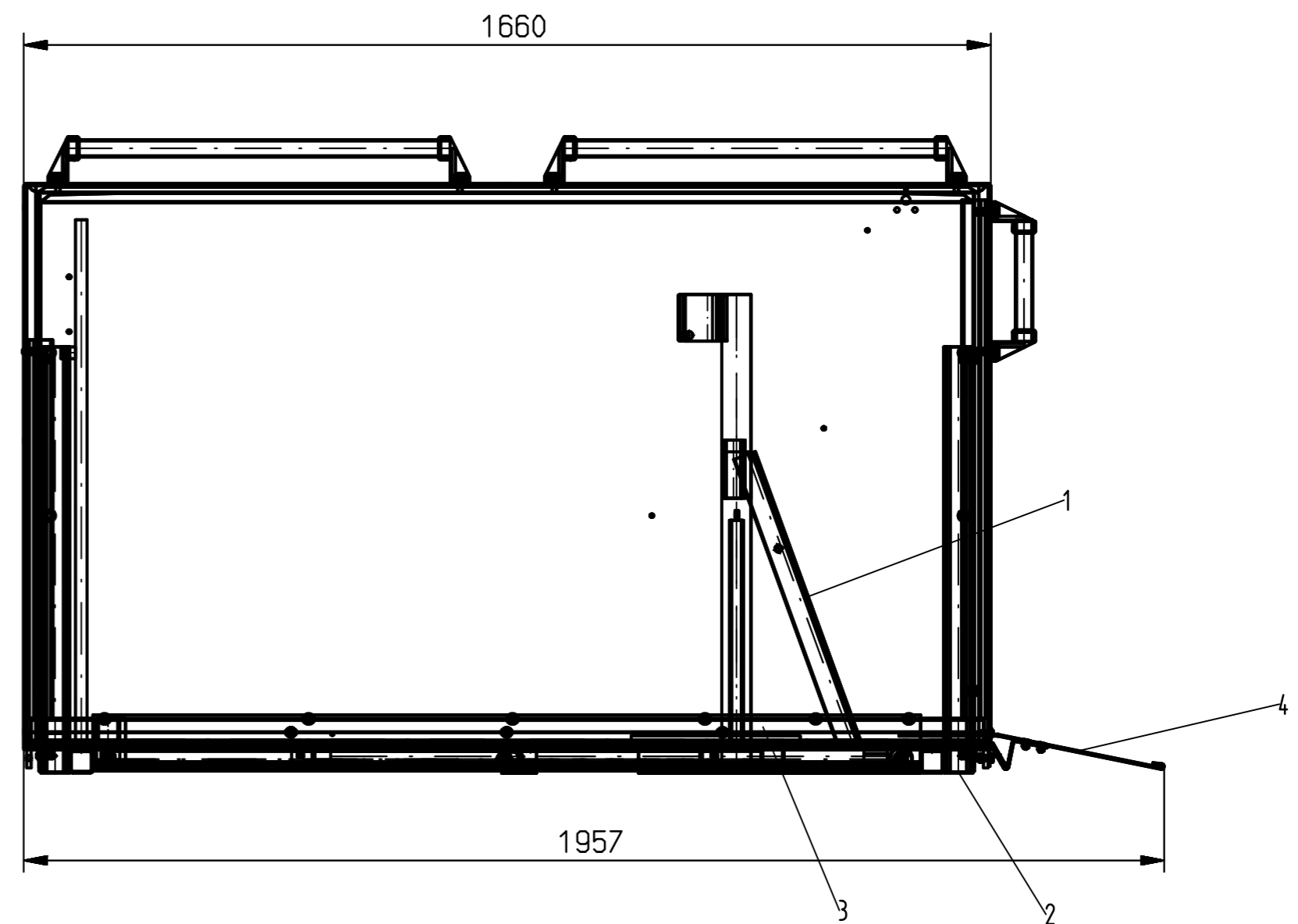
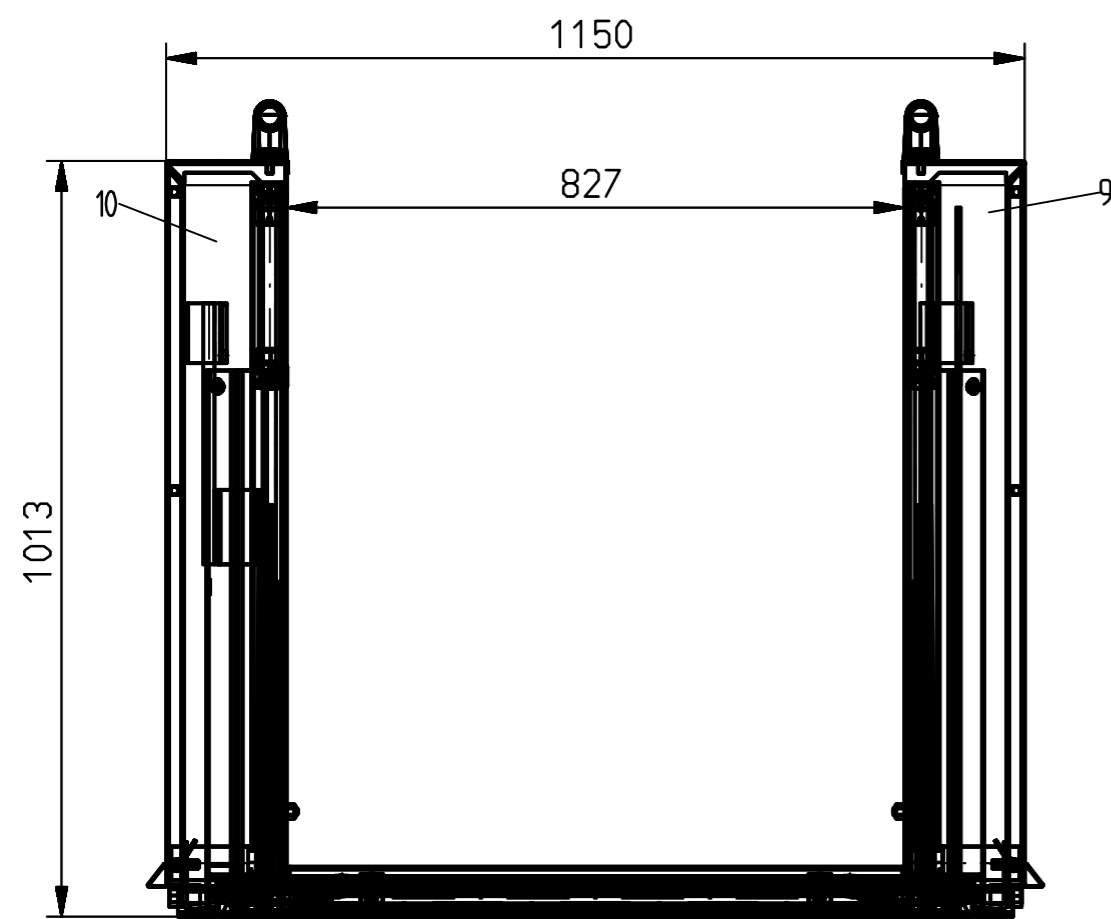


Zugleich Abrollsicherung und Auffahr-rampe für den Rollstuhlfahrer



Minimale Auffahrhöhe von 55/70mm, auch im Boden versenkt einbaubar.



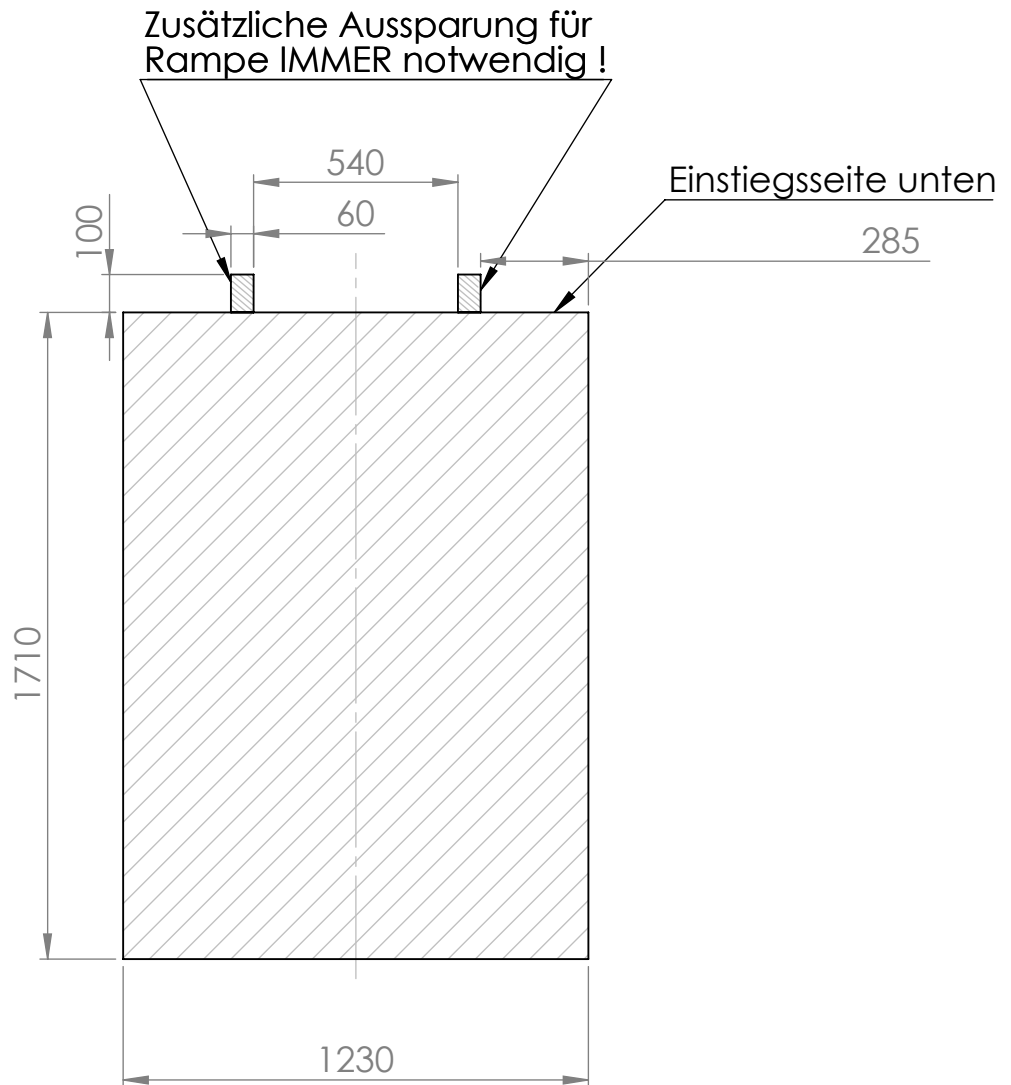


Pos: 14. nicht dargestellt

Alle Maßangaben sind ca. Angaben

Menge	Pos.	Zeichnungsnr.	Benennung	Gewicht	Art.Nr.
1	15	MB 1000-013-3	Heber	15	ZSTAB1585
1	14	BA 03-018-4	Befestigungsplatte f. Z4VH-11z-1058	0.0	
4	13	MB 1000-82-4	MBG Handgriff Oberseite	19	
2	12	MB 1000-79-4	MBG Handgriff Vorderseite	0.3	
1	11	MB 1000-78-3	Q.R. Tränenblech mit Befestig.	12.5	
1	10	MB 1000-21-3	Blechschräge	20.7	ZBL660
1	9	MB 1000-20-3	Blechschräge	20.7	ZBL665
1	8	MB 1000-09-3	Geländer Außenblech RE	13.4	ZBL690
1	7	MB 1000-09-3	Geländer Außenbl. m. Bohr. LI	13.3	ZBL695
1	6	MB 1000-08-3	Geländer Innenblech RE	12.6	ZBL680
1	5	MB 1000-08-3	Geländer Innenbl. m. Bohr. LI	12.6	ZBL685
1	4	MB 1000-07-2	MBG Auffahrrampe	9.2	
1	3	MB 1000-06-1 Bl-16	SBG Oberer Rahmen	32.1	
1	2	MB 1000-04-1	SBG Unterer Rahmen	419	
1	1	MB 1000-03-1 Bl-15	MBG Schere	0.0	

Allg. Toleranzen		DIN 7168 m C	DIN 8570 BF	DIN 6930 g	DIN 6935	DIN 2310 II B	DIN 2310 II D	Ursprung:
		Längemaße	Schweißkonstruktionen	Stärken	Kalibriegen	Thermisches Schneiden	Flansche Schneiden	
		HERKULES liftwerk		Oberfläche DIN ISO 1302		Maßstab 1:10	Masse(Gew.)	Art.Nr.
		Tel.: 0261/29907-0 Fax: 0261/29907-34 99007-45 Email: info@herkules-lift.de www.herkules-lift.de		Schutzvermerk nach DIN 34 beachten		Werkstoff, Halbzeug		
				Datum		Benennung		
				Bearb.		MB 1000 Rollstuhl-Lift		
				Gepr.		MB 1000		
				Name		Zeichnungsnummer		Status
				AM-59_2011		MB 1000-00-2		Freigegeben
				Datum		Ers. für		Formel A2 Blatt 1 von
				Name		Ers. d.		



Grubentiefe mindestens 55mm für ebenerdigen Zugang

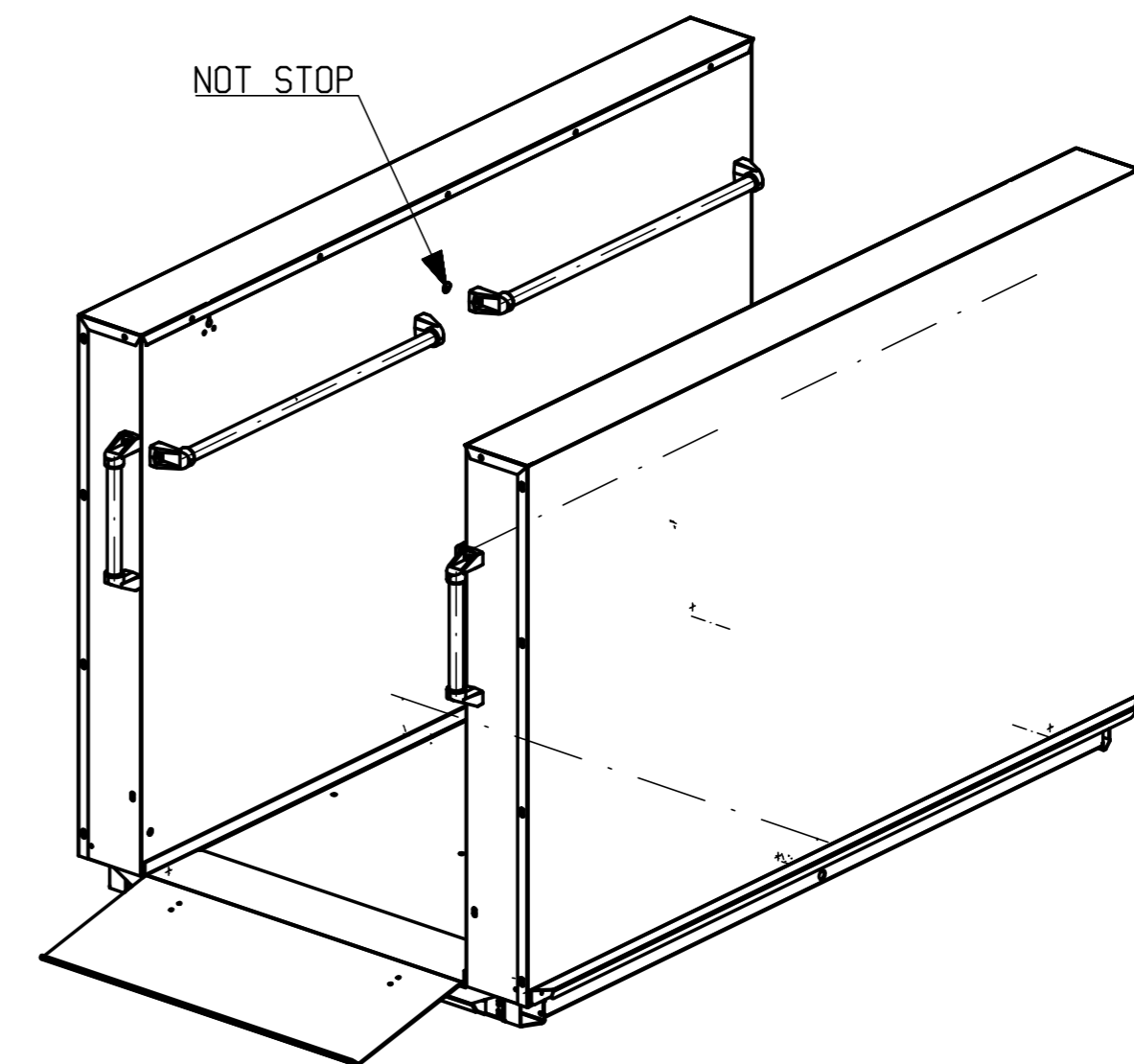
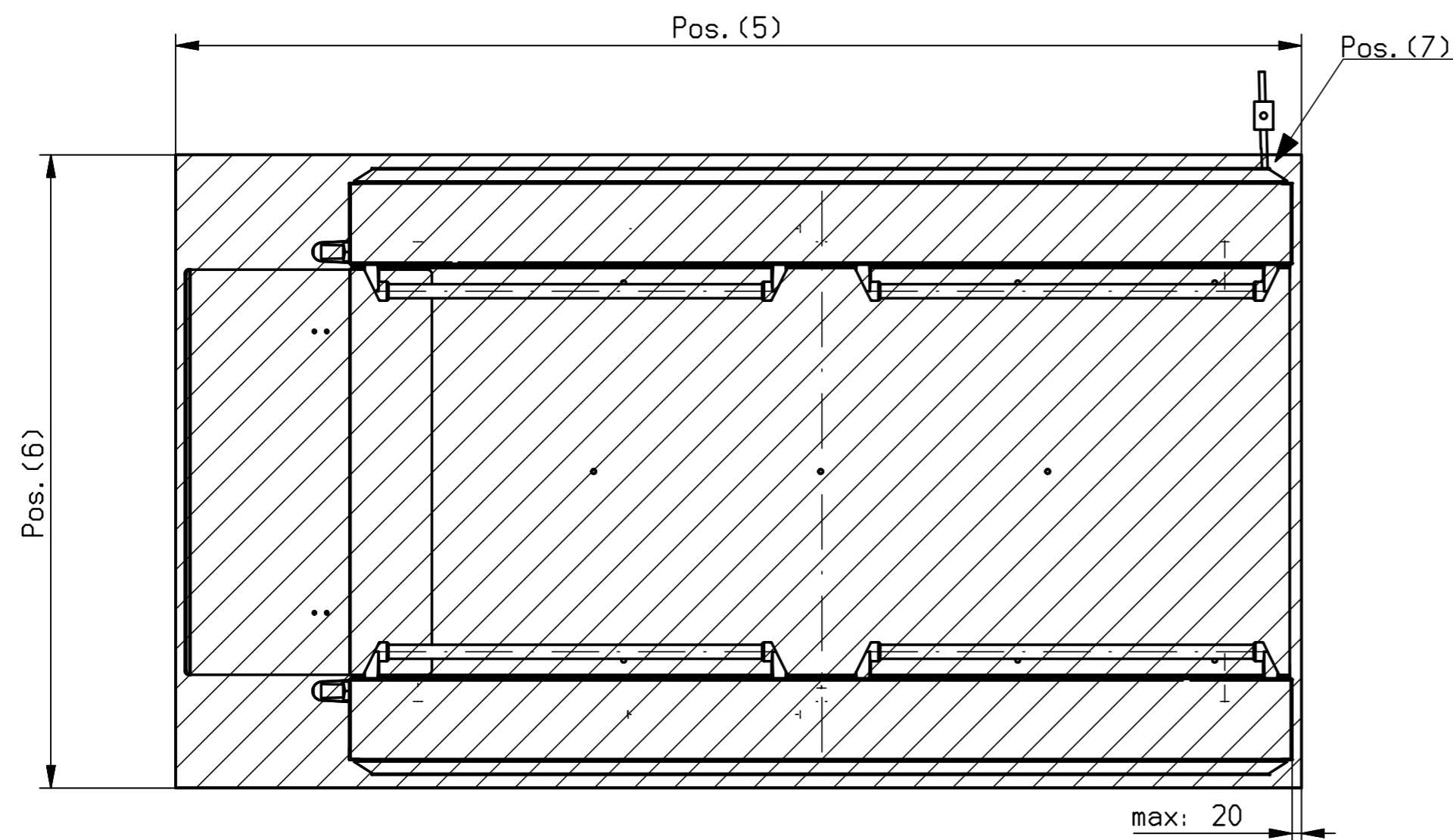
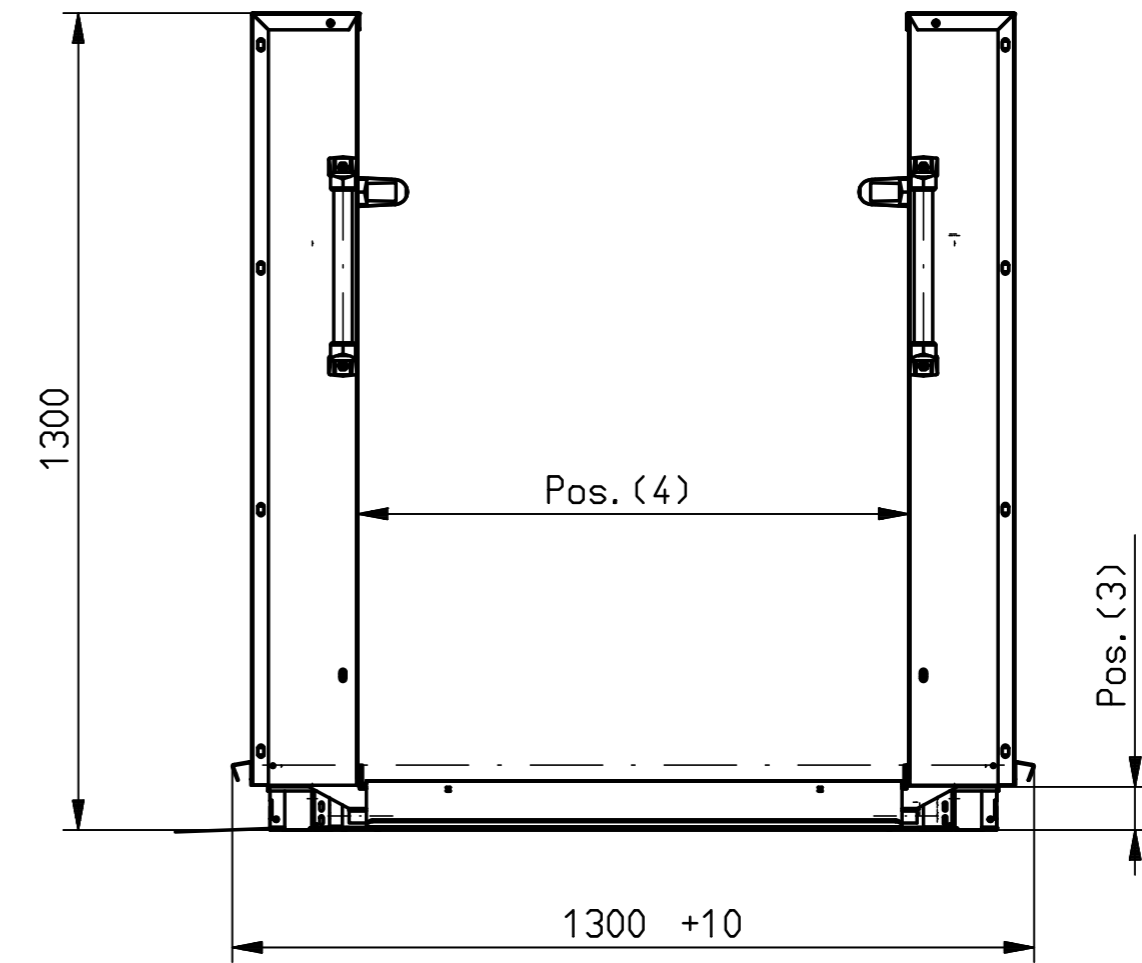
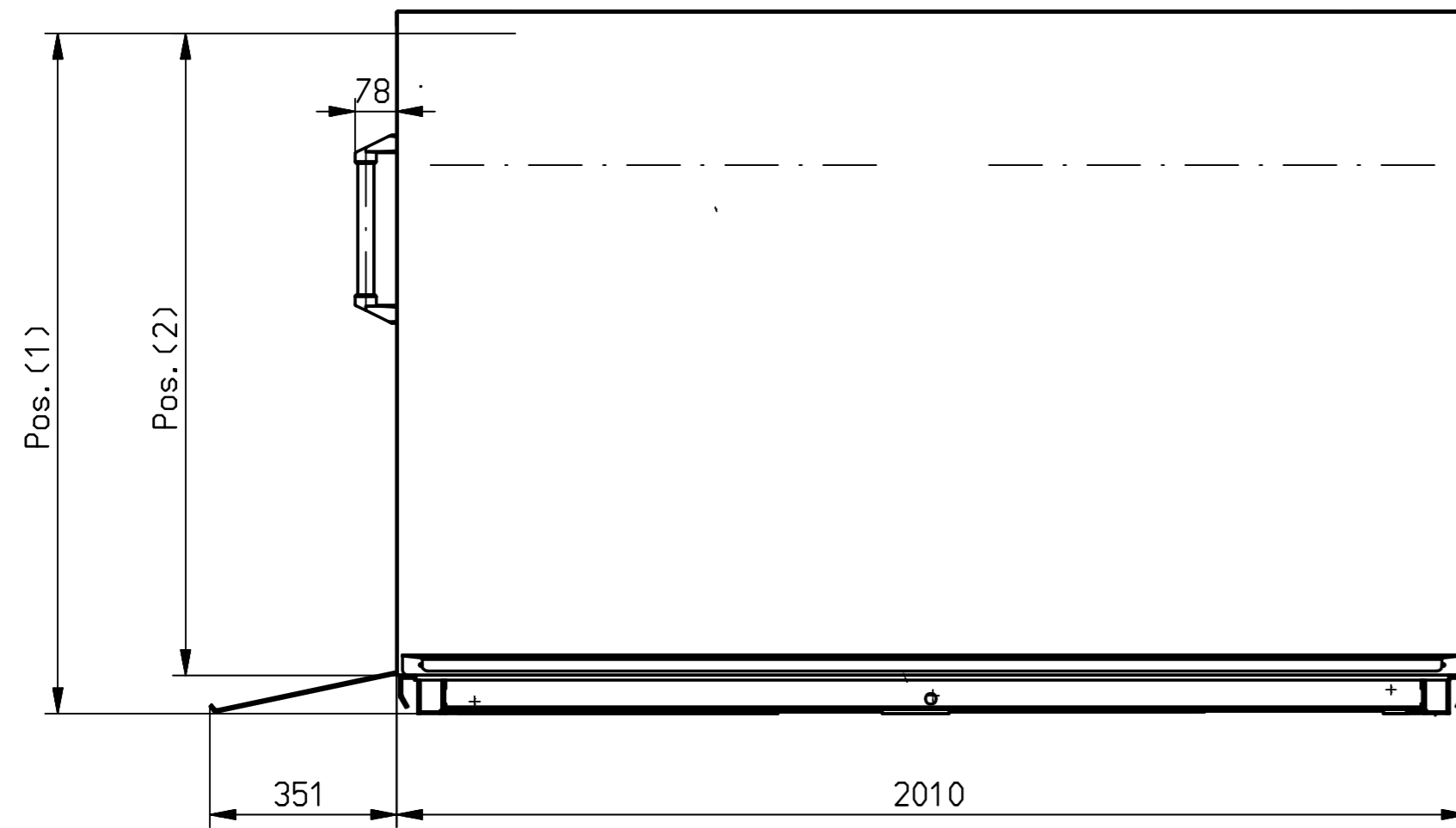
Breite der Grube gilt im öffentlichen Bereich nur, wenn seitlich kein Zugang zur Grube besteht. Bei seitlichem Zugang sind pro zugänglicher Seite weitere 10 cm Grubenbreite vorzusehen

Elektroanschluß idealerweise links hinten (Von unteren Einstieg aus gesehen). Alternativ kann der Stromanschluss aus dem Boden kommen, um kein Kabel zu sehen

Bei Verwendung einer Tür als Absturzschutz der oberen Haltestelle empfehlen wir, Leerrohr von der Tür von unten zur Bühne zu führen, um keine Kabel zusehen


Bei Verwendung von Aussenrufen empfehlen wir Leerrohr von den Aussenrufen von unten zur Bühne zu führen, um keine Kabel zusehen

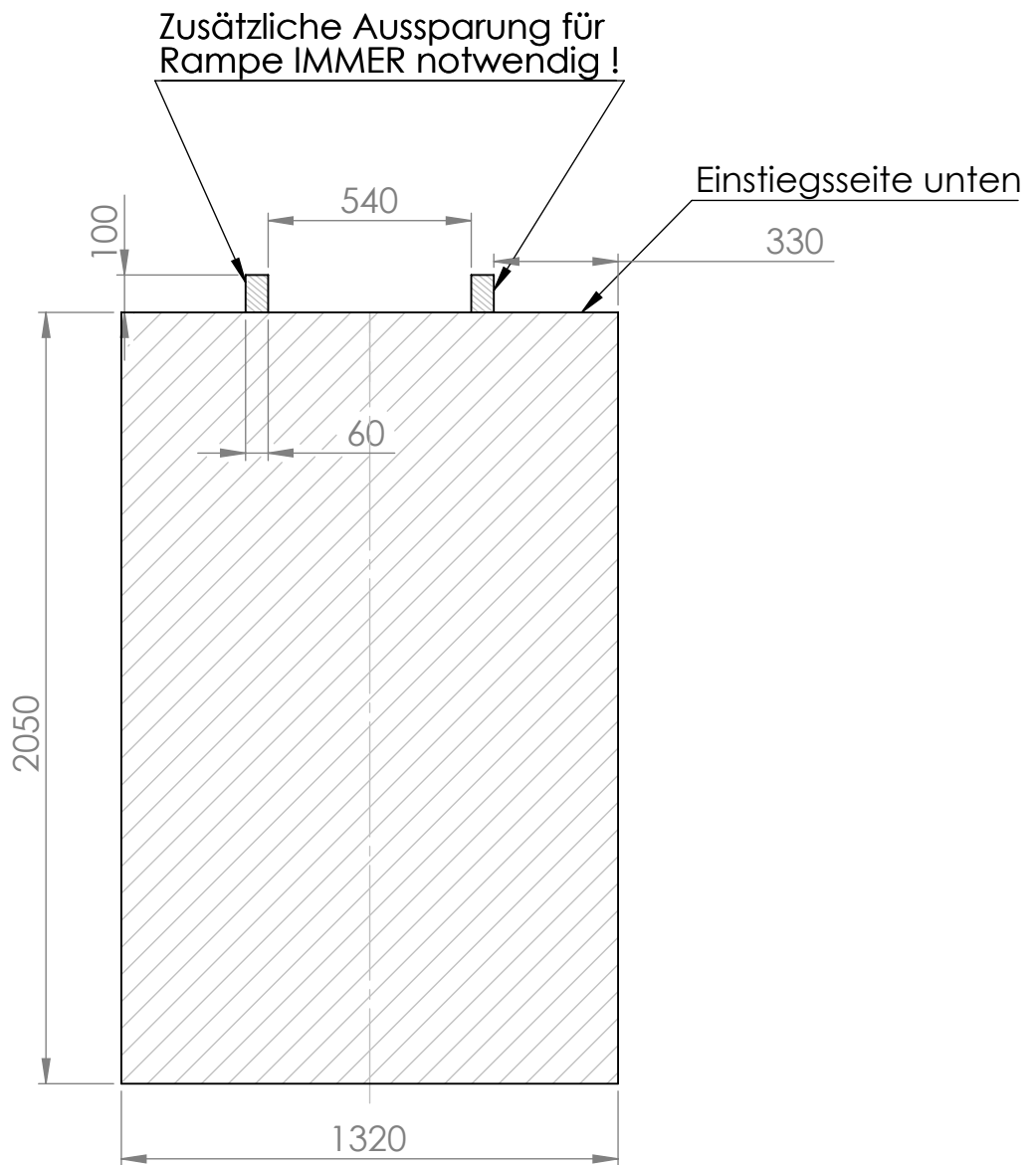
WENN NICHT ANDERS DEFINIERT: BEMASSUNGEN SIND IN MILLIMETER OBERFLÄCHENBESCHAFFENHEIT: TOLERANZEN: LINEAR: WINKEL:		OBERFLÄCHENGÜTE:		ENTGRATEN UND SCHARFE KANTEN BRECHEN		ZEICHNUNG NICHT SKALIEREN		ÄNDERUNG	
NAME	SIGNATUR	DATUM				BENENNUNG:			
GEZEICHNET	Bartsch	12.2.16	A			Grubenplan MB 1000			
GEPRÜFT									
GENEHMIGT						ZEICHNUNGSNR. Maßblatt Grube MB 1000			
PRODUKTION									
QUALITÄT			WERKSTOFF:			A4			
			GEWICHT:			MASSSTAB: 1:50		BLATT 1 VON 1	



Gesamte Breite mit Transportrollen 1450
 Alle Maßangaben in (mm)

- Pos. (7) Netzanschluss 230V mit NOT STOP
- Pos. (6) Fundament 1350
- Pos. (5) Fundament 2400
- Pos. (4) Innenmaß 900
- Pos. (3) Plattformhöhe 70
- Pos. (2) Hubhöhe 1205
- Pos. (1) Gesamt-Hubhöhe 1275

Allg. Toleranzen				
DIN 7168 m C <i>Längenmaße</i>	DIN 8570 BF <i>Schweißkonstruktionen</i>	DIN 6930 g <i>Stanzn</i>	DIN 6935 <i>Kalibiegen</i>	DIN 2310 II B <i>Thermisches Schneiden</i>
				DIN 2310 II D <i>Plasma Schneiden</i>
		Oberfläche DIN ISO 1302		Ursprung: Art.Nr.
Tel.: 0561/58907-0 Fax: 0561/58907-34 58907-45 Email: info@herkules-lift.de www.herkules-lift.de		Schutzvermerk nach DIN 34 beachten Datum Name		Maßstab 1:12 Werkstoff, Halbzeug
		Bearb.	07.12.2011	Schmelz
		Gepr.		
		Benennung Maßblatt		
		Zeichnungsnummer MB 1300		
Zust.	Änderung	Datum	Name	Zeichnungsnummer MB 1300-100-2
				Status In Arbeit
				Ers.für Ers.d.
				Format A2 Blatt 1 von



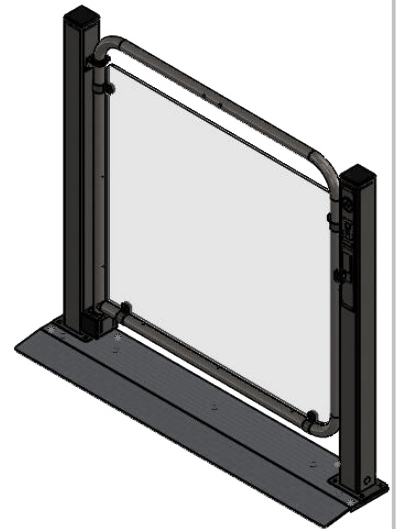
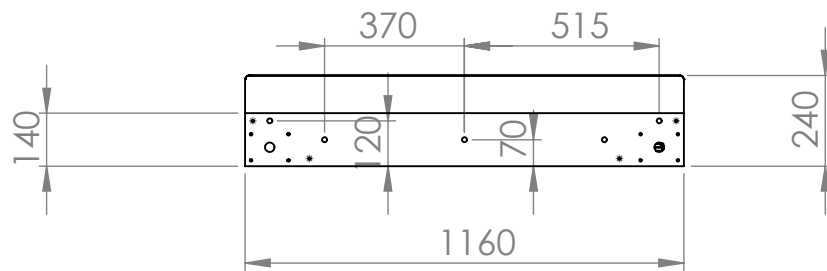
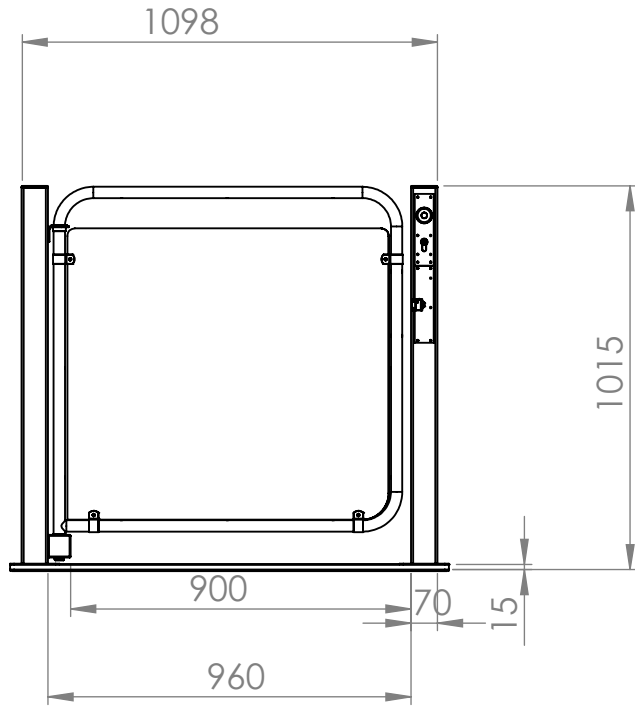
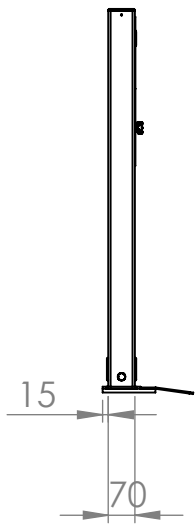
Grubentiefe mindestens 70 mm für ebenerdigen Zugang

Elektroanschluß idealerweise links hinten (Von unteren Einstieg aus gesehen). Alternativ kann der Stromanschluss aus dem Boden kommen, um kein Kabel zu sehen

Bei Verwendung einer Tür als Absturzschutz der oberen Haltestelle empfehlen wir, Leerrohr von der Tür von unten zur Bühne zu führen, um keine Kabel zusehen

Bei Verwendung von Aussenrufen empfehlen wir Leerrohr von den Aussenrufen von unten zur Bühne zu führen, um keine Kabel zusehen

WENN NICHT ANDERS DEFINIERT: BEMASSUNGEN SIND IN MILLIMETER OBERFLÄCHENBESCHAFFENHEIT: TOLERANZEN: LINEAR: WINKEL:		OBERFLÄCHENGÜTE:		ENTGRATEN UND SCHARFE KANTEN BRECHEN		ZEICHNUNG NICHT SKALIEREN		ÄNDERUNG	
GEZEICHNET	NAME	SIGNATUR	DATUM			BENENNUNG:			
GEPRÜFT	Bartsch		12.2.16	A		Grubenplan MB 1300			
GENEHMIGT									
PRODUKTION						ZEICHNUNGSNR.		A4	
QUALITÄT				WERKSTOFF:		Maßblatt Grube MB 1300			
				GEWICHT:		MASSSTAB: 1:50		BLATT 1 VON 1	



WENN NICHT ANDERS DEFINIERT:
BEMASSUNGEN SIND IN MILLIMETER
OBERFLÄCHENBESCHAFFENHEIT:
TOLERANZEN:
LINEAR:
WINKEL:

OBERFLÄCHENGÜTE:

ENTGRATEN
UND SCHARFE
KANTEN
BRECHEN

ZEICHNUNG NICHT SKALIEREN

ÄNDERUNG



	NAME	SIGNATUR	DATUM		
GEZEICHNET	Bartsch		15.4.14		
GEPRÜFT					
GENEHMIGT					
PRODUKTION					
QUALITÄT				WERKSTOFF:	
				GEWICHT:	

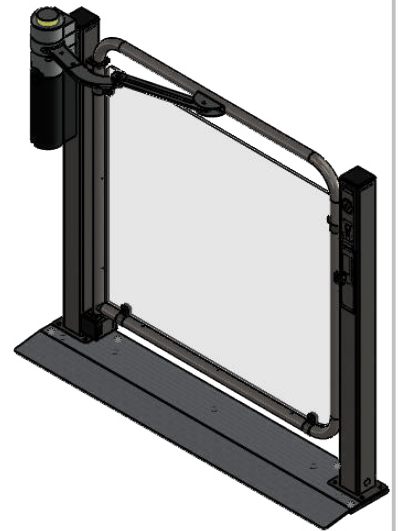
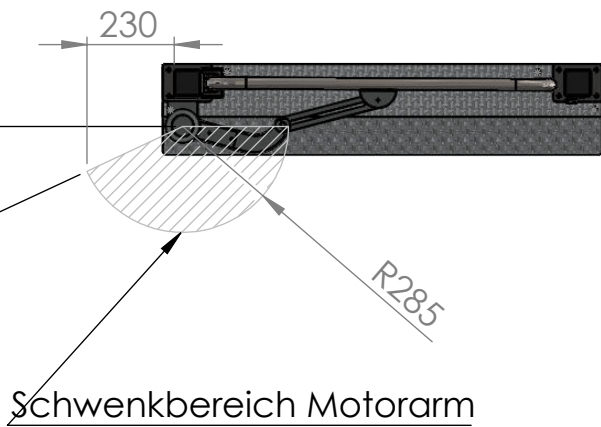
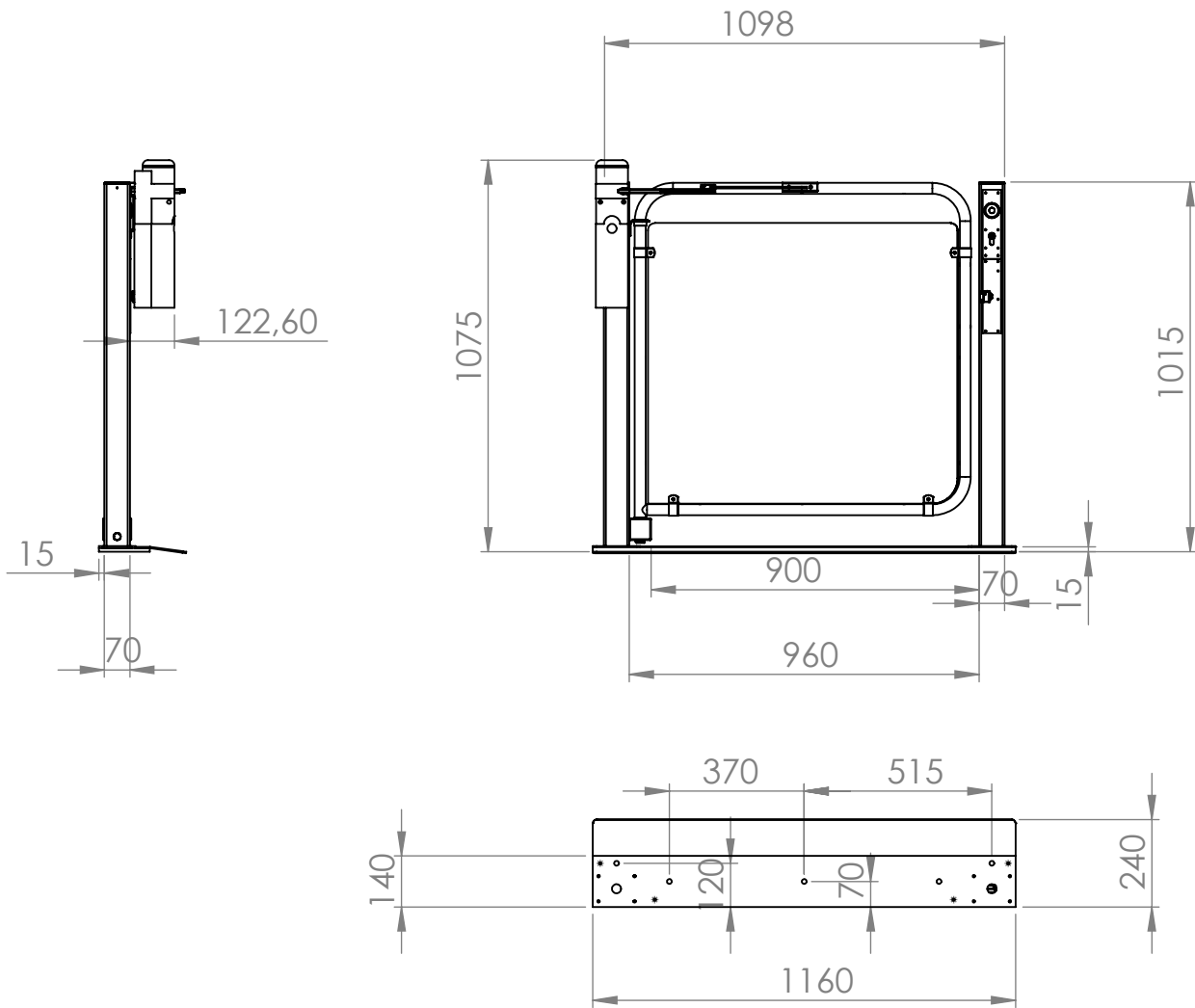
BENENNUNG:

ZEICHNUNGSNR.
ZSB MB Tür standard

A4

MASSSTAB: 1:20

BLATT 1 VON 1



WENN NICHT ANDERS DEFINIERT:
BEMASSUNGEN SIND IN MILLIMETER
OBERFLÄCHENBESCHAFFENHEIT:
TOLERANZEN:
LINEAR:
WINKEL:

OBERFLÄCHENGÜTE:

ENTGRATEN
UND SCHARFE
KANTEN
BRECHEN

ZEICHNUNG NICHT SKALIEREN

ÄNDERUNG

liftwerk
KUNSTSTOFFE
FÜR TÜRANTRIEBE

	NAME	SIGNATUR	DATUM
GEZEICHNET	Bartsch		15.4.14
GEPRÜFT			
GENEHMIGT			
PRODUKTION			
QUALITÄT			

WERKSTOFF:

GEWICHT:

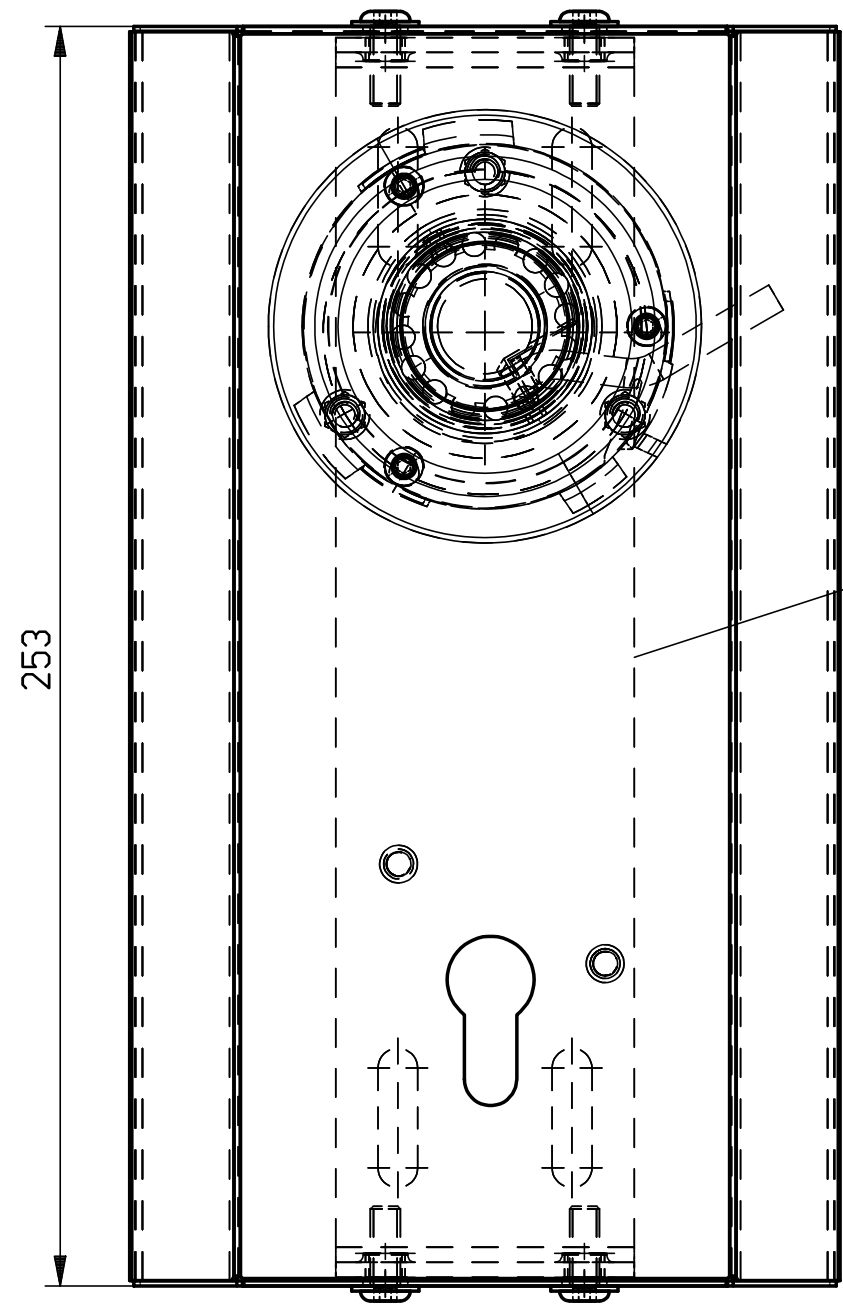
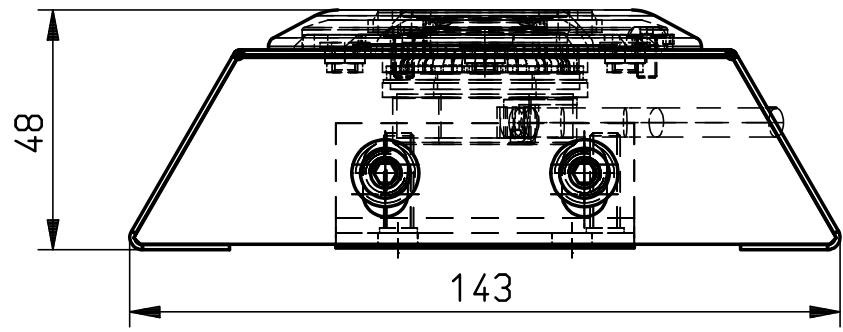
BENENNUNG:

ZEICHNUNGSNR.
ZSB MB Tür mit Türantrieb

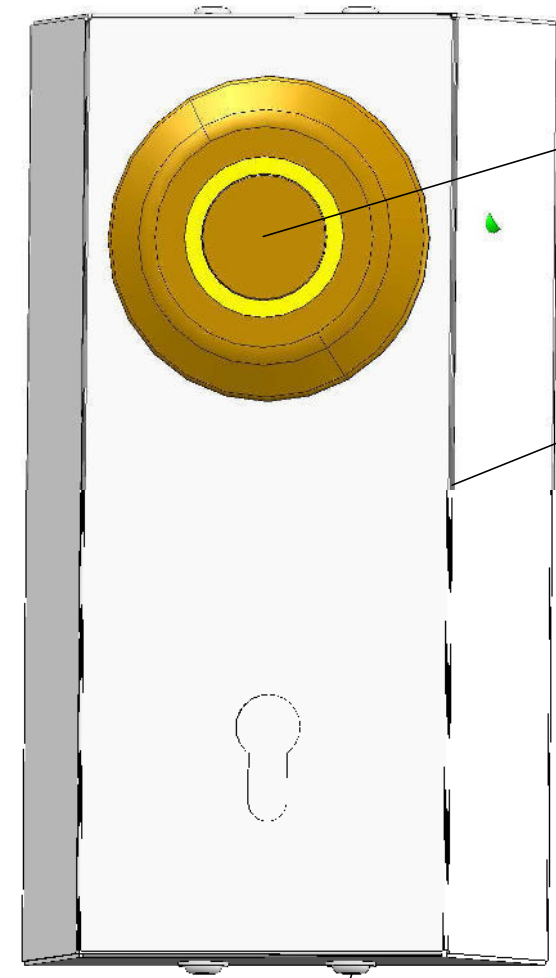
A4

MASSSTAB: 1:20

BLATT 1 VON 1



HPL_0010_701_012 2



801-526 1

HPL-0010-701-014 3

550-006 5

4	5	550-006	Linsenkopfschraube M6x16 verz.	0.00		0.0	550-006
1	4	HPL_0100_900_510	MBG Schließelement	0.00		0.1	
1	3	HPL-0010-701-014	SBG Aufputzgehäuse	0.00		0.0	
1	2	HPL_0010_701_012	SBG Halter Aufputzge. Schl-Tas	0.00		0.4	
1	1	801-526	EAO Taster Serie 56 (801-526)	0.00		0.0	801-526
Menge	Pos.	Zeichnungsnr.	Benennung	Länge	Werkstoff	Gewicht	Art.Nr.

Allg. Toleranzen							
DIN 7168 m C <i>Längenmaße</i>	DIN 8570 BF <i>Schweißkonstruktionen</i>	DIN 6930 g <i>Slanzen</i>	DIN 6935 <i>Kaltbiegen</i>	DIN 2310 II B <i>Thermisches Schneiden</i>	DIN 2310 II D <i>Plasma Schneiden</i>	Ursprung:	
 <small>Tel. 0561/58907-0 Fax: 0561/58907-34 58907-45 Email: info@herkules-lift.de www.herkules-lift.de</small>			Oberfläche DIN ISO 1302	Maßstab 1:1.5	Masse(Gew.)	Art.Nr. HPL-0010-701-010	
			Schutzvermerk nach DIN 34 beachten	Werkstoff, Halbzeug			
			Datum	Name	Benennung		
			Bearb.	15.04.2010	Hühn	MBG Aufputzgehäuse	
			Gepr.	16.04.2010	Schönebach	HPL_0010	
			<small>Weitergabe sowie Vervielfältigung dieses Dokuments, Verwertung und Mitteilung seines Inhaltes sind verboten, soweit nicht ausdrücklich gestattet. Zuwiderhandlung verpflichtet zu Schadensersatz. Alle Rechte für den Fall der Patent-, Gebrauchsmuster- und Beschränkmusterrechte vorbehalten. Herkules Hebeltechnik GmbH, Kassel, Deutschland</small>		Zeichnungsnummer	Status	Format
a	AM 34/2010	02.07.2010	Hühn	HPL-0010-701-010		In Arbeit	Blatt
Zust.	Änderung	Datum	Name	Ers.für		Ers.d.	von







