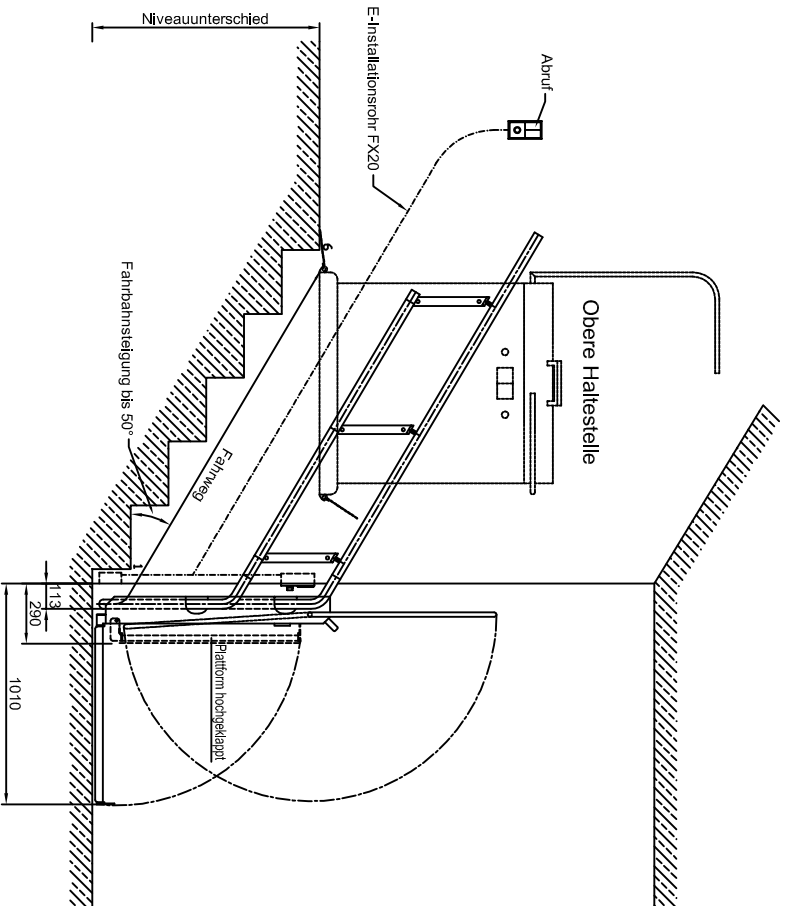
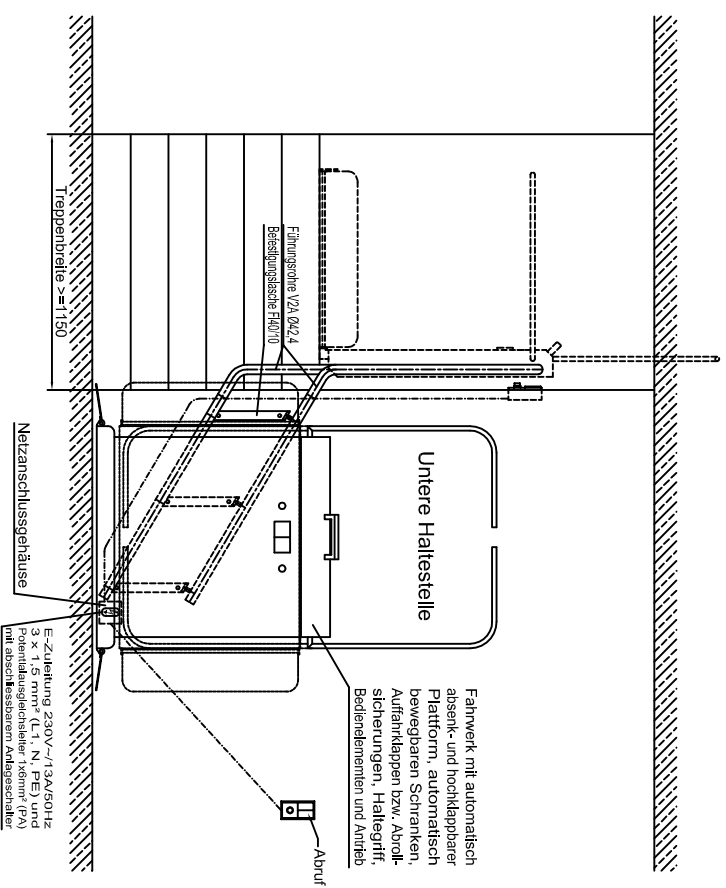


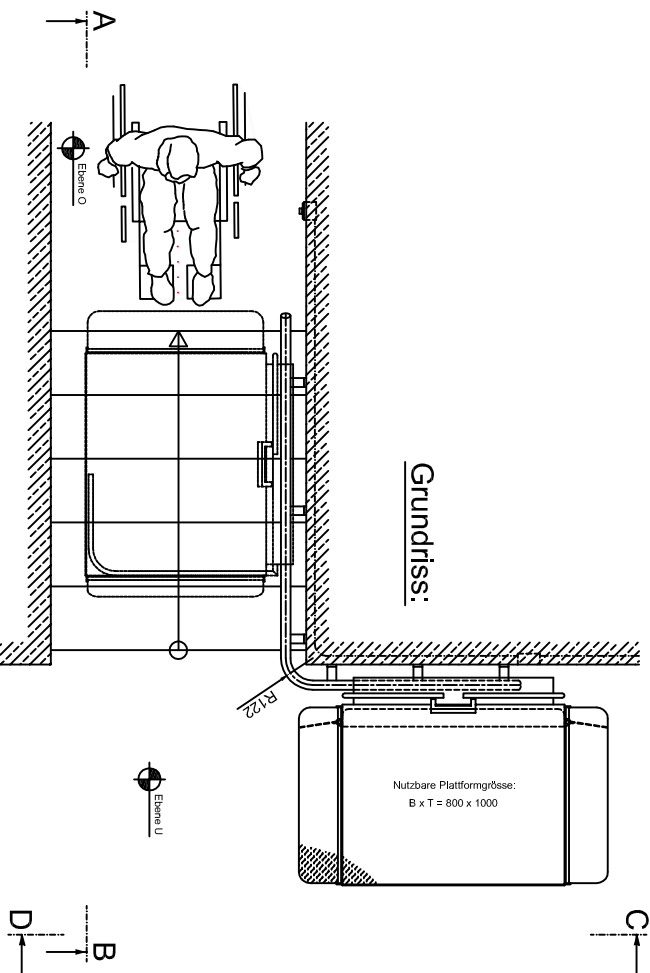
Schnitt A-B:



Schnitt C-D:



Grundriss:



Spezifikationen Plattform-Treppenlift GTL15:

- Tragfähigkeit:** 250 kg
- Antriebsart:** Zahnrad-Lochrohrantrieb
- Geschwindigkeit:** 0,1 m/s - 0,05 m/s bei Kurvenfahrt
- Haltestellen:** 2 <
- Fahrbahnradius:** R >= 122 mm
- Plattformgröße:** B x T = 800x1000
- Motorleistung:** bzw. der Treppenbreite angepasst
- E-Zuleitung:** P = 0,56 kW
- Oberflächen:** 230 V ~ 50Hz 10A
- Optionen:** alle RAL-Farben (Option Edelstahl, Eisenglimmerfarben) Klappsitz, Akku-Ausführung, ...

HOOG

Liftsysteme AG
 Wilerstrasse 137
 CH-9620 Lichtensteig
 ☎ 071 - 987 66 80
 info@hoeglift.ch

Benennung: **Übersichtsplan Plattform-Treppenlift GTL15**

Zeichnungs-Nr.:	GTL15_PLAN_WB_UP_CH-V12_SW	Version:	Kabel
Maßstab:	%	Datum:	-
		Name:	GA